

# Inspiration **IM** Maison

Cahier publicitaire au Courrier de l'Ouest et à Ouest-France du jeudi 16 octobre 2025. Impression : Imprimerie Vincent (37 Tours). Édition gratuite. Image : © AdobeStock \*Intérieur/extérieur



Portraits

Réalisations



**Habiter, aménager, décorer :**  
on mise sur la proximité

📍 **ANGERS** L'ACTU HABITAT *in & out*  
DE VOS PROFESSIONNELS

AMÉNAGEMENT  
DÉCORATION

ENVIRONNEMENT  
TRAVAUX

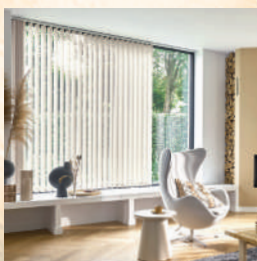
INSPIRATIONS  
CONSEILS





Expertise  
& savoir-faire

Qualité &  
engagement



Garantie  
& sérénité



FENÊTRE  
VOLET  
PERGOLA  
STORE  
PORTE  
PORTAIL  
PORTE DE GARAGE



Votre conseiller stores et fermetures

**FERMETURES SERVICE**  
49070 BEAUCOUZÉ  
**02 41 73 30 73**

**ACTIFERM HABITAT**  
49000 ANGERS  
**02 41 25 34 34**

KOMILFO – RCS Rennes B 440 096 790 **LMVR** – 2024 – Photo non contractuelle  
Crédit photo : Christophe Fouquin, Loïc J. Lopez.



# IM

#4/ Octobre 2025

## Avec Inspiration Maison, découvrez le meilleur de l'habitat local !

Ce magazine met en lumière les talents de votre région : artisans, créateurs, experts de l'aménagement intérieur et extérieur. À travers des portraits inspirants et des réalisations remarquables, il valorise leur savoir-faire unique. Chaque numéro est une véritable vitrine d'idées déco et de projets sur-mesure. Et pour aller plus loin, une sélection d'adresses de professionnels réputés vous guide vers des partenaires de confiance.

## SOMMAIRE

### CAROL'S

Mûrs-Érigné - 02 41 45 92 00

### STORE SOLUTIONS

Angers - 02 52 35 27 46  
storesolutions.fr

### L'ATELIER BOUESNARD

Trélazé - 02 41 69 12 95  
atelier-bouesnard.com

### CRÉATIONS GRAVOUILLE

Angers - 02 41 36 17 15  
gravouille.fr

### NUANCES BAINS

Beaucouzé - 02 41 39 43 00  
nuancesbains.com

### LA SUITE

Chalonnnes-sur-Loire - 02 41 78 29 78

### MAISON VERRON

Chalonnnes-sur-Loire - 02 41 78 02 08  
maisonverron.fr

### L'ÂME DU BOIS

Saint-Barthélemy-d'Anjou  
02 41 60 43 46  
lamedubois-parquet.fr

### KOMILFO

Angers - 02 41 25 34 34  
Beaucouzé - 02 41 73 30 73  
komilfo.fr

### MILLION PÈRE ET FILS

Tiercé - 02 41 42 87 50  
millionpereetfils.fr

### PAYSAGE DE LOIRE

Les Ponts-de-Cé - 02 41 97 30 01  
paysagedeloire.fr

### MONSIEUR STORE

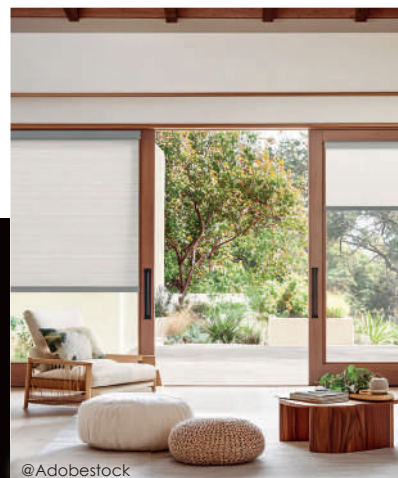
Saint-Barthélemy-d'Anjou  
02 41 60 00 60  
monsieurstore.com

### PLANCHENAUT PAYSAGE

Les Hauts-d'Anjou  
02 41 42 39 93  
planchenaultpaysage.com

### CLOPTA

Mauges-sur-Loire - 02 41 36 26 26  
clopta.fr



@Adobestock



@Adobestock



@Adobestock

En couverture : @Adobestock

Réalisation : Studio graphique AdditiMédia

Contact commercial :

**Additi Média Habitat - Angers 02 41 44 78 82**  
additimedia.fr

Magazine publicitaire offert par vos journaux :



10-31-1087 / Certifié PEFC / Ce produit est issu de forêts gérées durablement et de sources contrôlées. / pefc-france.org

Imprimé sur du papier sans fibre recyclée. Origine du papier : Villorba en Italie.

Taux d'eutrophisation : 0.004Kg/tonne



**Le Courrier**  
de l'ouest

**ouest**  
france



**« CAROL'S, OÙ L'ART DE VIVRE  
PREND TOUT SON SENS »**



**CAROL'S**  
32, route de Cholet  
MÛRS-ÉRIGNÉ  
02 41 45 92 00

Depuis plus de 32 ans, notre boutique Carol's incarne une philosophie unique : réunir sous un même toit l'exigence d'un concept store de décoration et l'expertise d'une décoratrice d'intérieur passionnée. Ce lieu vivant, évolutif, pensé comme une invitation à prendre le temps conjugue l'élégance du beau à l'authenticité.

D'un côté, la boutique, véritable écrin, dévoile des espaces inspirants où l'on trouve mobilier, linge de maison, vaisselle, luminaires, tableaux, senteurs et objets de décoration soigneusement sélectionnés. Les accessoires de mode, bijoux artisanaux et précieux, ou encore les bougies aux parfums tendres viennent enrichir l'expérience shopping. Le jardin, prolongement poétique de la boutique, dévoile à son tour du mobilier, des objets insolites, véritables clins d'œil à la curiosité.

La décoration y évolue au fil des saisons, toujours au plus proche des tendances, avec cette chaleur qui invite à l'échange et à la découverte. Carole collabore également avec des artistes

peintres et des céramistes, offrant à ses visiteurs la rareté de pièces uniques, l'émotion du travail artisanal.

L'approche humaine est au cœur de la maison. Ici, chaque visite est une rencontre. Écoute, accueil, conseils personnalisés rythment les journées et forgent des liens de confiance avec nos clients.

#### **À Noël, la magie opère**

Carole, fondatrice et âme du lieu, revient chaque année du salon Maison & Objet à Paris avec des trésors dans ses valises. Boules de verre délicates, guirlandes lumineuses féeriques, senteurs enveloppantes... la boutique se métamorphose en un lieu enchanteur. Chaque objet, chaque ambiance raconte une histoire. Cadeaux pour femmes, hommes, enfants, amis ou proches : tout le monde y trouve sa pépite, imaginée pour faire plaisir. Les paquets cadeaux sont raffinés avec une livraison à domicile possible.

#### **Côté décoration d'intérieur, Carole cultive un savoir-faire sur mesure.**

À Angers et ses alentours, elle accompagne ses clients dans leurs projets d'aménagement avec une écoute attentive et un sens affûté de l'harmonie. Tout commence par une visite, une immersion dans le quotidien, pour comprendre les usages, les envies, les contraintes. S'ensuit un projet créatif, audacieux, pouvant allier contemporain et charme de l'ancien. Carole sait s'entourer d'artisans et partenaires de confiance pour des projets de plus grande ampleur. Son regard va plus loin encore comme en témoigne la création récente d'une boutique éphémère au cœur d'un château, un clin d'œil à sa capacité à faire dialoguer les lieux, les époques et les styles.

Allez découvrir ou redécouvrir la boutique Carol's à Mûrs-Érigné, un concept store chaleureux pour faire vos achats de fin d'année ●





IM





## Sébastien & Mathilde STORE SOLUTIONS



### « STORE SOLUTIONS À ANGERS, UNE NOUVELLE FAÇON DE VIVRE VOS ESPACES »



**STORE SOLUTIONS**  
24, Eugène Delacroix  
ANGERS  
02 52 35 27 46

Derrière Store Solutions se trouve un duo singulier : Sébastien, passionné par son métier et la domotique ; Mathilde, issue du secteur social et du management, a retrouvé un sens profond à sa vie professionnelle en intégrant l'entreprise familiale. Deux univers différents et deux sensibilités unis dans une même vision et des valeurs communes : offrir aux clients bien plus qu'un produit, une expérience sur mesure, sincère et respectueuse.

Sébastien a d'abord évolué dans l'informatique avant de se tourner en 2011 vers la menuiserie. En créant Store Solutions en décembre 2022, il a choisi de rompre avec les schémas classiques pour donner une nouvelle dimension au métier du store et de la protection solaire intérieure et extérieure : réparer avant de remplacer, se protéger des canicules plutôt que de climatiser, partir du besoin réel du client et y répondre. Comme l'exprime Mathilde : « On ne veut pas vendre du rêve, on veut faire rêver ».

Mathilde, dont le parcours est marqué par l'écoute, le respect des singularités et la recherche de solutions adaptées, a rejoint l'entreprise il y a plus de

deux ans se ralliant aux valeurs fortes de son époux : comprendre la façon dont chacun vit dans son habitation ou investit ses espaces de travail, analyser les contraintes, écouter les envies et conseiller avec justesse pour bâtir une réponse concrète qui transforme le rêve en réalité. À la fois sur le terrain, à la fois au bureau, elle met en lumière l'entreprise et réalise des devis toujours gratuits.

Ensemble, ils forment un binôme sensible et polyvalent avec leurs regards techniques et humains qui se croisent et qui rassurent les particuliers ainsi que les professionnels. Dans tout le Maine-et-Loire, les spécialistes du store accompagnent pas à pas leurs clients en prenant le temps d'offrir un service sur mesure allant du conseil jusqu'à l'installation ou la réparation, en passant par l'atelier où l'on ajuste, personnalise, crée.

Les stores, volets roulants, pergolas et solutions domotiques sur mesure de Store Solutions sont des réponses précises aux modes de vie des clients et à leurs attentes. « Nous mettons en œuvre le service comme nous aimerions le recevoir nous-mêmes », confie Mathilde.

Cette exigence se traduit aussi par le choix des produits chez les fabricants et dans la qualité du résultat final. Les clients en témoignent : « Merci, vous m'avez compris » ou « C'est comme un conte de fées, je suis sous ma pergola et je savoure ». Ces mots restent la confirmation que leur philosophie est juste : travailler avec rigueur, réactivité, simplicité et authenticité ●





IM

Avec Store Solutions, on parle de volets roulants, de stores intérieurs et extérieurs motorisés ou manuels pour votre confort et bien-être, mais aussi d'une manière différente de faire de l'artisanat, avec le cœur et le regard tourné vers la personne.





## Portrait /

## L'équipe de L'ATELIER BOUESNARD



### « UNE TRANSMISSION D'EXCELLENCE POUR L'ATELIER BOUESNARD »

Fondé en 1990 et implanté à Trélazé, l'Atelier Bouesnard s'est imposé au fil des décennies comme une référence en menuiserie bois, agencement sur mesure et restauration du patrimoine ancien. Fidèle à son ancrage local dans le Maine-et-Loire, l'entreprise accompagne aussi bien les particuliers que les professionnels ou collectivités, et intervient également dans les régions limitrophes pour des réalisations de menuiserie bois. Aujourd'hui 25 collaborateurs, menuisiers, poseurs, techniciens et apprentis donnent vie à des projets allant de la menuiserie traditionnelle aux agencements les plus raffinés, grâce à une maîtrise complète de la conception, de la fabrication dans les ateliers à Trélazé et de la pose.

Le 1<sup>er</sup> avril 2025 marque un moment fort avec le départ de M. Bouesnard, fondateur de l'entreprise, et la transmission de la direction à deux hommes de confiance qui en connaissent l'histoire et les valeurs. Emmanuel Richard intègre l'entreprise en 2009 et élargit progressivement ses responsabilités. Menuisier de formation, il est métreur devisa, puis devient responsable du pôle agencement, rôle dans lequel il conjugue expertise technique et rela-

tion client. Arnaud Beaumond, quant à lui, a rejoint l'entreprise il y a 15 ans. Au fil du temps, il devient responsable fabrication agencement et prend en charge le développement des outils numériques. Son action porte sur l'optimisation des processus et l'innovation au service de la qualité. En 2023, il complète son parcours par une formation à l'École supérieure des jeunes dirigeants du bâtiment sur la gestion d'entreprise. Déjà associés depuis six ans auprès de M. Bouesnard, ils ont contribué à bâtir l'avenir de l'entreprise. Leur parcours témoigne d'un engagement profond et d'une vision partagée. Leur nomination à la direction s'impose ainsi comme une continuité naturelle.

À travers cette transition, l'Atelier Bouesnard reste fidèle à ses fondamentaux. Les méthodes, les produits, les équipes qui font sa réputation depuis plus de 30 ans restent inchangés. Les clients retrouvent le visage familier et la qualité attendue, une véritable garantie d'une relation de confiance.

L'Atelier Bouesnard cultive ainsi une précieuse proximité avec ses clients et réalise des chantiers où la qualité de



**L'ATELIER BOUESNARD**  
78 boulevard Charles de Gaulle  
TRÉLAZÉ  
02 41 69 12 95



fabrication et de pose s'accompagne d'un esprit de convivialité partagé par toute l'équipe. Au fond, l'ambition des nouveaux dirigeants est simple : garder le savoir-faire, préserver la dimension humaine et inscrire l'entreprise dans la durée, tout en veillant à conserver son identité et son âme, même dans son développement.

Animée par une exigence constante, l'entreprise place la satisfaction de ses clients au cœur de ses priorités.

Avec Emmanuel Richard et Arnaud Beaumond à la tête de l'entreprise, l'Atelier Bouesnard ouvre un nouveau chapitre et s'affirme avec héritage et vision ●



LM





**« UNE ÉQUIPE À VOS CÔTÉS  
POUR VOUS CONSEILLER  
ET VOUS ACCOMPAGNER  
DE LA CONCEPTION  
À L'INSTALLATION DE  
VOTRE NOUVEL ESPACE »**

Depuis 48 ans, Créations Gravouille incarne l'excellence d'un savoir-faire familial né d'une véritable passion pour la menuiserie et l'ébénisterie. Fidèles à notre exigence de qualité et à notre sens de l'écoute, nous accompagnons nos clients dans la réalisation sur mesure de leurs projets d'aménagement intérieur.

Reprise en 2008 par les trois enfants du fondateur, notre maison perpétue une tradition artisanale rigoureuse tout en intégrant les innovations contemporaines du design et de la fabrication. À la fois architectes d'intérieur et artisans fabricants, nous concevons chaque projet dans notre atelier de 3 800 m<sup>2</sup> situé à la Chapelle-Saint-Florent, véritable cœur battant de notre activité.

Deux showrooms d'inspiration à Angers et Ancenis permettent à nos clients de découvrir l'étendue de notre savoir-faire, de s'imprégner de nos univers, et de concevoir, à nos côtés, des intérieurs uniques, pensés dans les moindres détails – de la cave au grenier. Qu'il s'agisse d'agencements personnalisés, de meubles sur mesure ou d'une cuisine d'été entièrement équipée, chaque création est conçue comme une pièce d'exception au service de l'art de vivre de nos clients.

#### **Portrait d'une équipe commerciale attentive**

Un projet d'aménagement débute par une rencontre. Notre équipe commerciale est le premier visage de cette aventure humaine. Dès votre arrivée dans l'un de nos showrooms, nous prenons le temps d'écouter votre histoire et manière de vivre, vos envies et contraintes. Chaque détail compte pour imaginer un intérieur qui vous ressemble.

Nous nous rendons ensuite chez vous pour prendre les mesures, analyser les volumes, les circulations, les contraintes techniques. Dès cette phase, nous esquissons les premières orientations du projet. Un meuble unique ou la transformation complète d'un espace ? Notre engagement reste inchangé : concevoir un aménagement sur mesure, durable et esthétique.

Nous vous dévoilons ensuite votre futur intérieur à travers des plans, rendus 3D et un accompagnement attentif dans le choix des matériaux, des textures, des finitions. Tout est pensé pour vous projeter : à chaque étape, nous conseillons, ajustons, affinons, toujours à l'écoute de votre style, usage et budget.

En coulisses, notre bureau d'étude, les achats, notre atelier et une équipe d'artisans qualifiés prennent le relais. Chaque pièce est fabriquée localement avec soin et exigence. Porté par le label « Produit en Anjou », notre savoir-faire valorise les compétences du territoire. D'ailleurs, des années après, nous restons disponibles pour une réparation, un ajustement, un conseil. Nos clients fidèles savent qu'ils peuvent compter sur nous.



**CRÉATION GRAVOUILLE**  
57, avenue du Lac de Maine  
ANGERS  
02 41 36 17 15



Du 8 au 11 novembre 2025, poussez les portes de notre atelier : découvrez nos métiers, nos gestes, nos équipes à l'œuvre. Un moment privilégié pour entrer dans l'univers du sur-mesure que nous serons fiers de partager avec vous.





## Portrait /



**« NUANCES BAINS ET LA SUITE,  
ARTISAN DE VOTRE BIEN-ÊTRE  
ET CRÉATEUR D'ÉMOTIONS »**



**NUANCES BAINS**  
2, Sq. de la Ceriseraie  
BEAUCOUZÉ  
02 41 39 43 00

**LA SUITE**  
4, rue Jean Robin  
CHALONNES-SUR-LOIRE  
02 41 78 29 78

Depuis 25 ans, Nuances Bains à Beaucouzé incarne l'élégance et le raffinement dans l'art de concevoir des salles de bains. Elles est entourée d'artisans locaux qui partagent la même exigence, le goût du détail empreint d'authenticité. Sous le regard et le crayon de Quentin, concepteur passionné, chaque projet se dessine à la main comme une œuvre à part entière.



Fidèle à cet esprit, et parce qu'une maison se raconte aussi à travers sa cuisine, l'entreprise a choisi d'élargir ses horizons en 2023. C'est ainsi qu'est née La Suite, petite sœur de Nuances Bains, installée à Chalonnes-sur-Loire, secteur d'origine de sa dirigeante Léa et berceau de son premier métier : la cuisine. Avec Léa, conceptrice inspirée, La Suite perpétue la même philosophie : sublimer sans

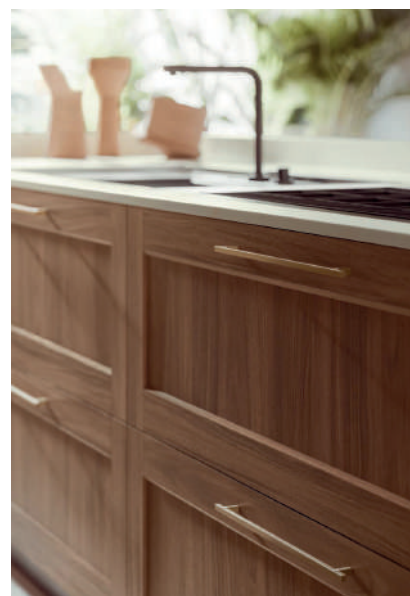
## **Quentin et Léa** **NUANCES BAINS** **& LA SUITE**

dénaturer, révéler l'essence de la cuisine à travers des aménagements qui allient esthétique, confort et respect du budget.

Loin des standards impersonnels, La Suite cultive une signature : l'art du détail. Un arrondi de moulure, un piétement travaillé... autant de gestes personnalisés qui confèrent à chaque réalisation un caractère singulier. Et une approche commune : comprendre les clients et leur manière de vivre avant de leur parler produits. Les clients en témoignent : « Vous avez compris ce que nous recherchions ».

Parce qu'un projet de vie exige sérénité, l'accompagnement de La Suite se veut total. De la coordination des corps de métier au choix des matériaux avec les clients, chacune des étapes est orchestrée avec rigueur et délicatesse. Les clients n'ont rien à gérer, sinon à rêver leur cuisine

Au fil des années, Nuances Bains et La Suite ont su s'imposer comme de véritables créateurs d'intérieurs de proximité ●







**« L'UNIVERS MAISON VERRON :  
MOBILIER SUR MESURE & DÉCO  
DE CARACTÈRE »**

À Chalonnes-sur-Loire, à 30 min d'Angers, la Maison Verron vous ouvre les portes d'un showroom inspirant, dédié au mobilier personnalisé et aux objets déco uniques. Si vous ne connaissez pas encore ce lieu, c'est le moment de le découvrir. Ici, l'art du sur mesure se décline dans un esprit contemporain et singulier. Dans un vaste espace, vous plongerez dans une ambiance chaleureuse, enrichie de nouveautés régulières. L'atmosphère y est colorée, harmonieuse, et résolument stylée.

### **Sublimez votre intérieur avec élégance et qualité**

Pour aménager votre intérieur, laissez-vous séduire par une sélection haut de gamme : canapés, fauteuils relax, tables basses, tables de séjour, chaises, meubles hauts, commodes, consoles, bureaux... Chaque pièce est pensée pour allier confort et design. Côté déco, craquez pour une palette d'objets raffinés et accessibles : lampes, vases, tapis, miroirs, tableaux... Ces éléments donneront du caractère à votre salon, séjour ou chambre. Chaque article est choisi avec soin et proposé en série unique. Et si vous hésitez sur un tableau, testez-le chez vous avant de l'adopter : un service exclusif signé Maison Verron.

Vous serez, toujours si besoin, accompagné dans les mises en situation de vos meubles et décorations murales pour une meilleure visualisation.

### **Des créations exclusives et un relooking sur mesure.**

Chaque meuble conçu dans l'atelier appartient à une collection signature : Ellipse, Atelier, Louisiane... Des noms choisis en hommage aux artisans qui font l'histoire de cette maison familiale. Une des créations Maison Verron s'appelle ainsi « Chef Marcel » : cafés, bistrots, salons de thé adorent ce meuble bistrot personnalisable jusqu'à dans les finitions et la quincaillerie, avec la possibilité d'y graver leur nom sur la vitrine. Envie d'un meuble ou d'une table sur mesure ? L'atelier réalise votre pièce selon vos envies, en chêne, merisier ou noyer. Et si vous souhaitez moderniser un meuble ancien auquel vous tenez, la Maison Verron vous propose un relooking complet, fidèle à votre style.

### **La literie française à prix doux**

Découvrez enfin l'espace literie, conçu dans le respect du savoir-faire français : pieds de lit fabriqués dans le Haut-Anjou, têtes de lit créées dans l'atelier ou en Pays-de-Loire. Sommier, matelas, linge de lit, oreillers... tout est pensé pour vous offrir un sommeil réparateur et de beaux rêves à la clé ●



**MAISON VERRON**  
8 route de Saint-Laurent  
CHALONNES-SUR-LOIRE  
02 41 78 02 08



MAISON VERRON



Sur mesure, relooking, décoration :  
nos savoir-faire façonnent votre image



## Portrait /



### « PORTRAIT D'UNE DIRIGEANTE ENGAGÉE »



**L'ÂME DU BOIS**  
1, rue du Chêne Vert  
SAINT-BARTHÉLEMY-D'ANJOU  
02 41 60 43 46



Depuis décembre 2022, Laurène Guilloteau a repris les rênes de l'Âme du Bois à Angers avec une ambition claire et profondément ancrée : faire vivre la société qui lui a tout appris. Elle est animée par la volonté de préserver l'âme d'une maison qu'elle connaît bien depuis 2007, année où elle fit ses premiers pas en tant qu'assistante commerciale. Elle a débuté par la vente au téléphone avant d'évoluer aux côtés de Danièle Cadic à la direction. Au fil des années, elle s'est formée au sein de cette structure à taille humaine à tous les aspects du métier du parquet et du revêtement de sol – de la manutention à la gestion d'entreprise – avec rigueur, humilité et passion.

Diplômée d'un BTS Management des Unités Commerciales à Angers, qu'elle a suivi en alternance au sein même de l'entreprise, elle incarne aujourd'hui un leadership à la fois solide et sensible, nourri de savoir-faire, d'expérience et de respect pour ses salariés, clients et partenaires.

Laurène Guilloteau veille à ce que l'environnement de travail demeure stimulant, porté par l'entraide, la polyvalence

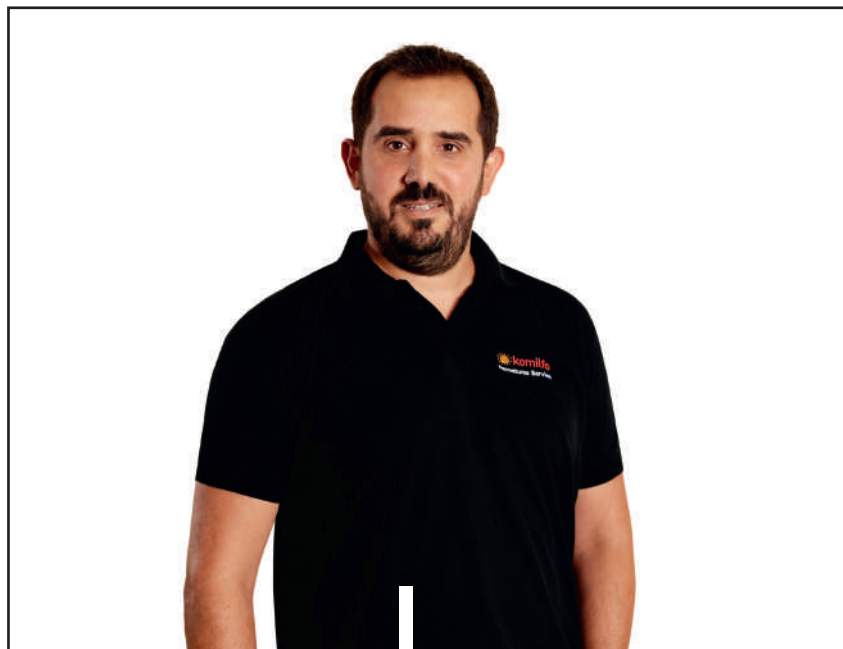
## **Laurène Guilloteau** L'ÂME DU BOIS

et l'autonomie. Son métier et le secteur du bâtiment, avec ses multiples facettes et ses exigences, l'animent profondément. Chaque projet est singulier, chaque client unique, et chaque collaborateur mérite écoute. Fidèle à des valeurs fortes, travail bien fait, responsabilité assumée, confiance partagée, elle poursuit avec exigence et brio une aventure humaine avant tout. Bien décidée à diriger sans s'éloigner du terrain, Laurène Guilloteau continue de montrer l'exemple convaincue que c'est ainsi que l'on construit dans la durée.

À l'approche des 20 ans de l'enseigne en 2026, l'Âme du Bois s'est forgé une forte réputation fondée sur l'authenticité et la qualité de son offre ●



**Julien Pulice**  
**KOMILFO ANGERS**  
**& BEAUCOUZÉ**



**« ENSEMBLE, DONNONS VIE  
À VOS PROJETS D'HABITAT »**



**KOMILFO ACTIFERM HABITAT**  
114 avenue Montaigne  
ANGERS  
02 41 25 34 34

**FERMETURES SERVICE**  
Z.A.C. de l'Hoirie  
Rue Charles Lacreteille  
BEAUCOUZÉ  
02 41 73 30 73

Depuis plus de quarante ans, l'histoire de Fermetures Service à Beaucouzé s'écrit autour d'un savoir-faire. Créée en 1979, l'entreprise familiale est devenue le leader dans le secteur du dépannage de volets, stores et fenêtres avant d'élargir son offre à la vente et l'installation de menuiseries, portes de garage et portails des habitations en usage. Julien Pulice a débuté dans le métier aux côtés de ses parents et a repris l'entreprise en 2015 tout en restant fidèle à l'ADN de celle-ci.

En 2020, il rachète Actiferm Habitat à l'est d'Angers. Ce développement a permis de renforcer la présence locale notamment avec ses deux surfaces d'exposition qui présentent les mêmes gammes de produits : un showroom de 800 m² à l'ouest et un second 350 m² à l'est qui mettent en situation les produits sur de véritables façades. Ces lieux d'inspiration offrent aux visiteurs la possibilité de se projeter concrètement dans leurs futurs aménagements.

**Votre satisfaction, notre priorité**

Les deux entités, Actiferm Habitat et Fermetures Service, préservent et développent les valeurs fondamentales en plaçant l'écoute et le conseil au cœur

de leur approche. Elles vous guident vers le produit le mieux adapté, puis vous accompagnent dans votre projet de rénovation ou d'embellissement depuis l'expression du besoin jusqu'à la pose par leurs propres équipes, sans oublier le suivi après installation. « Faisons comme si c'était pour nous », affirme Julien Pulice. Ce qui résume parfaitement la philosophie du dirigeant tournée vers la satisfaction client.

La force de l'enseigne Komilfo réside aussi dans leur service après-vente sous la marque Kidepann et la réactivité du dépannage. Les techniciens, expérimentés et polyvalents, interviennent sur toutes marques et à partir d'un large stock de pièces détachées des deux magasins affiliés pour garantir efficacité et rapidité.

**Nos produits phares et nouveautés**

Les gammes de produits s'étendent et se diversifient : « Nos produits phares demeurent la menuiserie dédiée à l'isolation thermique comme les fenêtres et les portes d'entrée. Elles apportent un confort énergétique, mais aussi un renouveau esthétique et une sécurité renforcée de la maison. » Nous sommes également reconnus pour notre expertise dans la pose de stores et de pergolas qui viennent compléter et valoriser l'aménagement de l'habitation », déclare Julien Pulice.

Depuis l'été 2025, une gamme de cuisines d'été est proposée, un prolongement naturel de la terrasse extérieure. Déjà reconnus pour leurs pergolas





bioclimatiques, stores et mobiliers de jardin, les deux magasins Komilfo répondent ainsi à l'évolution des modes de vie d'une clientèle qui privilégie de plus en plus les espaces conviviaux en plein air.

Sous l'impulsion de Julien Pulice, l'entreprise affirme son héritage entre qualité, proximité et volonté de vous offrir le meilleur ●







**« UNE ENTREPRISE FAMILIALE  
À LA POINTE DU  
SAVOIR-FAIRE ARTISANAL »**



**MILLION PÈRE ET FILS**  
Les quatre vents  
1, route d'Angers  
TIERCÉ  
02 41 42 87 50

À Tiercé, l'entreprise Jean-Michel Million Père et Fils s'est forgé une réputation solide dans l'univers des fermetures extérieures. Particuliers, entreprises ou collectivités viennent y chercher des solutions sur mesure en parcourant un vaste hall d'exposition de 2 800 m², véritable vitrine où se côtoient portails motorisés, portes de garage, clôtures ajourées ou occultantes, brise-vues, pergolas bioclimatiques aux multiples finitions, sans oublier stores et abris de jardin en bois ou en PVC. Depuis plus de quarante ans, l'entreprise accompagne ses clients en assurant la vente et l'installation de ces équipements dans un rayon de 40 kilomètres autour de Tiercé.

### **Une aventure familiale au service de vos projets**

L'histoire débute en 1983. À cette époque, Jean-Michel Million lance seul son activité, centrée sur la vente et l'installation de portails et de clôtures pour les particuliers. Le bouche-à-oreille fonctionne rapidement et l'entreprise élargit son offre avec des portes de garage, des portails automatisés, des interphones, des pergolas, des stores et des abris de jardin.

## **Ets Jean-Michel MILLION PÈRE ET FILS**

En 1999, un nouveau chapitre s'ouvre avec l'arrivée de Frédéric, le fils aîné, bientôt rejoint par son frère cadet Vincent. Trois ans plus tard, la société prend officiellement le nom de Million Père et Fils scellant ainsi son ancrage familial.

L'histoire ne s'arrête pas là. Devant l'essor de la demande de portails et clôtures en fer galvanisé et thermolaqué, la famille décide de franchir une nouvelle étape. En 2002, elle fonde MJM fabricant, un atelier lui aussi installé à Tiercé dédié à la conception sur mesure de portails personnalisés. La qualité artisanale s'allie alors à une fabrication précise. Aujourd'hui, les produits sortis de cet atelier équipent des clients professionnels dans dix-sept départements du Grand Ouest.

### **Nos réalisations, vos prochaines inspirations...**

« Chaque projet est l'occasion de mettre en valeur notre savoir-faire et d'apporter une réponse adaptée aux envies de nos clients », affirme M. Million. « Parmi nos récentes réalisations, deux chantiers illustrent cette approche. »

Nous avons mené une intervention complète à Montreuil-Juigné, combinant terrassement et maçonnerie avec la pose d'une clôture et d'un portail motorisé. D'ailleurs, le portail et la clôture ont été conçus et fabriqués dans notre atelier.

À Brissac, l'accent a été mis sur l'harmonie entre confort et lumière avec l'installation d'une pergola bioclimatique



dotée d'un toit rétractable. Sa structure en aluminium équipée de lames orientables et escamotables permet de profiter du plein air en été tout en préservant en hiver la clarté naturelle sur les baies vitrées de la maison

Retrouvez l'expertise et le savoir-faire de Jean-Michel Million Père et Fils sur la Foire d'Angers ou au Salon de l'Habitat et lors de leurs deux portes ouvertes au printemps et en automne ●





**« PAYSAGE DE LOIRE,  
L'ART D'AMÉNAGER  
CHAQUE JARDIN  
AVEC EXCELLENCE »**

Paysagiste passionné, M. Plouzeau a toujours évolué dans l'univers du végétal. En janvier 2018, il fonde Paysage de Loire à Chemillé, près de Brissac. Depuis 2021, l'entreprise est installée aux Ponts-de-Cé, un emplacement au plus près de ses partenaires, fournisseurs et clients.

Paysage de Loire connaît une croissance rapide et maîtrisée. L'entreprise est passée de 3 à 18 collaborateurs entre 2021 et 2023, portée par une demande en forte hausse, une exigence constante et un travail de notoriété. Aujourd'hui, l'entreprise réunit 20 collaborateurs, dont 13 dédiés aux chantiers paysagers parmi lesquels plusieurs femmes. L'équipe, polyvalente et mixte, incarne une culture fondée sur la compétence et sur une excellence soutenue collectivement.

Le fonctionnement interne repose sur un management transversal et une dynamique de co-construction. Chaque matin, un moment d'échange réunit tous les collaborateurs avant que chacun ne prenne en charge ses missions avec autonomie et responsabilité. Cette liberté d'action s'accompagne d'une signature marquante : un haut marin commun, élégant et sobre, avec le prénom de chacun. Il exprime visuellement l'identité de l'entreprise pour un esprit d'unité, de clarté et de professionnalisme détendu.

Quatre valeurs structurent l'identité de Paysage de Loire :

- **L'excellence**, comme exigence personnelle et collective.
- **La convivialité**, comme art de bien travailler ensemble.
- **L'audace**, technique et humaine, à travers des projets ambitieux confiés à des collaborateurs jeunes, responsables et engagés.
- **La bienveillance** soutenue par l'écoute et la compréhension vis-à-vis de nos clients et collègues.

**Créateur de jardins d'exception  
où la maîtrise paysagère rencontre  
un savoir-faire technique,  
de l'esquisse à l'entretien.**

Paysage de Loire accompagne ses clients de la conception à l'entretien des espaces verts : végétalisation du jardin et entretien, éclairage, pergolas, carports, clôtures, mini-piscines, terrasses d'accès ou murets. Du chantier d'une journée à celui de six mois, le niveau d'exigence reste le même. Chaque projet est préparé avec précision, dans une logique d'intégration fine entre bâti, nature et usage.

Le showroom, pensé comme un espace d'immersion, joue un rôle central dans le parcours client. Réalité augmentée, modélisation 3D, manipulation de matériaux, tout y est conçu pour donner à voir, à comprendre, à ressentir.



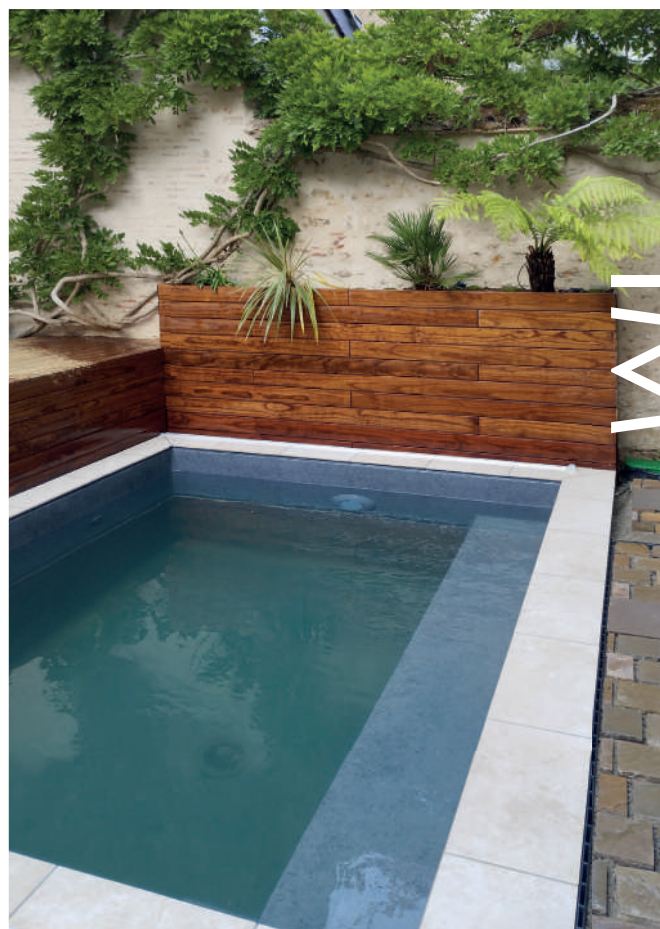
PAYSAGE DE LOIRE  
19, rue des Magnolias  
LES PONTS-DE-CÉ  
02 41 97 30 01





Une équipe projet dédiée, pilotée par un responsable expérimenté, accompagne le client dès l'expression du besoin. L'avancement des chantiers est suivi en temps réel, grâce à une communication fluide et des rapports vidéo réguliers.

Par son approche sur mesure, sa maîtrise technique et sa relation client raffinée, l'entreprise affirme une vision contemporaine du jardin : pensé, construit, vécu comme un art de vivre essentiel ●





Realisation /



**« MONSIEUR STORE À  
SAINT-BARTHÉLEMY-D'ANJOU  
PORTÉ PAR L'ÉLAN DE  
MATHIEU BRUNEAU »**



**MONSIEUR STORE**  
45, boulevard de la Romanerie  
SAINT-BARTHÉLEMY-D'ANJOU  
02 41 60 00 60

**Mathieu Bruneau**  
**MONSIEUR STORE**

À 44 ans, Mathieu Bruneau poursuit un chemin entamé il y a vingt-deux ans, au cœur d'un métier qu'il n'a jamais quitté : celui de la protection solaire de l'habitat et de la menuiserie extérieure.

En 2005, il devient le premier commercial de l'enseigne Monsieur Store à Angers, avant de se tourner vers le BtoB pendant 12 ans avec le plus ancien fabricant français de stores bannes sur un vaste secteur de vingt-cinq départements, puis pendant 3 ans dans l'animation de réseau. Ces étapes ont forgé sa conviction : « conjuguer le goût de la relation humaine et l'exigence du savoir-faire technique », déclare-t-il. Cette approche vécue au quotidien a trouvé une belle expression dans l'une des réalisations récentes : une pergola de grande ampleur marquée par la satisfaction d'un client et la réussite d'un chantier mené avec élégance.

Depuis 2022, Mathieu Bruneau dirige le magasin d'Angers à Saint-Barthélemy-d'Anjou, qui célèbre cette année ses 40 ans d'existence. Il a choisi de s'appuyer sur une équipe resserrée, presque paritaire, composée d'une

dizaine de collaborateurs animés par le même sens du travail. Ici, chaque projet est pris en charge de bout en bout par les techniciens d'installation de Monsieur Store : de la pose jusqu'au suivi après installation, rien n'est délégué. Cette fidélité se lit aussi dans la longévité des parcours avec Jean-Pierre et Laurent, poseur depuis plus de trente-trois ans, et Christophe, avec vingt-cinq ans d'expérience dédiés au dépannage. L'entreprise vit d'une continuité singulière, faite de transmission et de confiance, qui nourrit une dynamique à la fois solide et vivante.

Mathieu Bruneau inscrit également son action dans le cadre de la coopérative Monsieur Store, un réseau de 90 associés indépendants :

« Depuis juin 2025, je suis administrateur régional, engagé dans une gouvernance qui laisse place à la parole du terrain tout en nourrissant une ambition collective », confie-t-il. Cette organisation coopérative permet de proposer à ses clients des produits exclusifs, sélectionnés avec rigueur, couvrant un large éventail de solutions, des stores aux volets, en passant par les fenêtres, portes et pergolas, protections solaires.

Monsieur Store s'adresse aussi bien aux particuliers qu'aux professionnels, et accompagne des projets aux visages multiples : l'aménagement ou la rénovation des menuiseries extérieures, de la protection solaire, d'une maison contemporaine, d'un bâti ancien, de bureaux.

• • •



Chaque produit se décline dans une infinité de coloris et de finitions et s'adapte à toutes les dimensions. Ce large choix offre une grande liberté permettant à chaque client de trouver la réponse adaptée conciliant harmonie architecturale et art de vivre.

En choisissant Monsieur Store, vous optez pour une expertise reconnue ●







**« ENTRE CRÉATION ET SOIN,  
NOTRE PRIORITÉ RESTE LA  
SATISFACTION DE NOS CLIENTS  
POUR DES JARDINS VIVANTS  
ET DES ESPACES EXTÉRIEURS  
OÙ IL FAIT BON VIVRE »**



**PLANCHENAUT PAYSAGE**  
La Pièce bourgeoise  
Champigné  
LES HAUTS-D'ANJOU  
02 41 42 39 93

Au cœur du Haut-Anjou à Champigné, l'entreprise Planchenault Paysage s'est imposée comme une référence dans l'univers de l'aménagement paysager. Fondée en 1999 par Olivier Planchenault, cette société reflète le respect des écosystèmes, une valeur solidement ancrée dans le parcours de son dirigeant.

Dès son enfance, Olivier Planchenault entretenait un carré de jardin où il expérimentait boutures, semis et plantations. Cette vocation le conduit naturellement à se former en aménagement des espaces verts et à la production en pépinière. Après six ans aux pépinières Minier, il acquiert une expertise végétale qui deviendra le socle de son entreprise.

C'est à Champigné, sa terre natale, que M. Planchenault décide d'implanter son activité. Un choix symbolique, porté par l'envie de rester fidèle à ses racines et de tisser des liens avec une population qu'il connaît déjà. La société se développe et évolue progressivement vers un modèle familial, attentive à chacun de ses salariés et soucieuse de préserver une relation de proximité.

Aujourd'hui, la société Planchenault Paysage compte 27 employés et apprentis. L'entreprise s'appuie sur une

identité forte, reposant sur trois valeurs fondamentales : l'humain, à travers le respect de ses clients, employés et partenaires ; la transmission du savoir assurée par l'accueil des apprentis et stagiaires (ainsi que par les formations en interne pour les salariés) et l'environnement grâce à un engagement pour la préservation de la biodiversité et une intégration harmonieuse des éléments naturels comme les matériaux organiques ou minéraux, le bois, la pierre, la végétation et l'eau.

Ces valeurs s'expriment à travers chaque projet, depuis la conception, la création jusqu'à l'entretien des espaces verts, en passant par l'aménagement de terrasses, cours, allées, ou l'installation de serres, de pergolas, de clôtures et bassins. L'approche paysagère de l'entreprise repose sur une relation respectueuse aux lieux et à ceux qui les habitent. Ainsi, au-delà du savoir-faire en aménagement des espaces, un référent dédié prolonge cette démarche par un entretien durable et personnalisé des jardins. « Le sujet principal, c'est le jardin et ce qu'on en fait. » Le propos reflète toute la philosophie de l'entreprise : création sur mesure, soin, mais surtout transmission d'une passion pour la nature afin que chaque client puisse s'investir pleinement et s'épanouir.





Les jardins signés Planchenault Paysage, en constante évolution, fleurissent avec les saisons. Ils témoignent de l'engagement de l'entreprise pour l'harmonie et la biodiversité, offrant des espaces de vie et de détente où la nature prospère ●



Réalisation /

CLOPTA



**« L'ART DE SUBLIMER L'HABITAT :  
UNE RÉNOVATION SUR MESURE  
SIGNÉE CLOPTA »**

Dans la région des Pays de la Loire, une demeure traditionnelle s'est métamorphosée en un écrin d'élégance grâce à l'intervention de l'entreprise Clopta, véritable orfèvre de la métallerie.

À travers un projet de rénovation intérieure et extérieure sur mesure, cette maison incarne désormais un art de vivre raffiné où chaque détail révèle une maîtrise technique et une sensibilité esthétique.

Clopta a déployé un savoir-faire d'excellence. À l'intérieur, un escalier avec garde-corps majestueux se dessine, entièrement conçu sur mesure à partir d'une collaboration avec 3D bâtir Maîtrise d'œuvre.

Cette structure en tôle d'acier est découpée au laser ; les marches en chêne massif sont protégées par deux couches de vernis avec une rampe personnalisée. Puis, une pièce est sublimentée par une verrière et une porte coulissante vitrées en Dark Grès de caractère, travaillées en acier thermolaqué.

À l'extérieur, l'élégance se prolonge avec un habillage de terrasse en IPE, chaleureux et résistant, reposant sur une structure galvanisée et thermolaquée. Les garde-corps, les rampes extérieures, et les protections de fenêtres en acier s'inscrivent dans cette exigence esthétique rehaussées par des volutes délicates qui ornent les ouvertures.

L'ensemble se complète avec une pergola motorisée dont les lames inclinables permettent de moduler la lumière. Le portail, quant à lui, bénéficie d'une motorisation intégrée dans le sol. Les murets sont coiffés de couvertines en acier galvanisé laqué pour une finition aussi sobre que sophistiquée.

Tous les éléments ont été dessinés et façonnés dans les ateliers de Clopta où chaque projet est abordé comme une pièce unique. Une recherche des proportions, des lignes et des finitions permet à Clopta de créer des structures nobles, équilibrées et parfaitement intégrées au décor ●



**CLOPTA**  
1, ZA La Picautière  
MAUGES SUR LOIRE  
02 41 36 26 26



[clopta.fr](http://clopta.fr)



ANNIVER

SAIRE

80  
ANS



*On s'est refait une beauté pour l'occasion...*

MAGASIN  
RÉNOVÉ



Canapés  
& fauteuils

Séjours

Meubles  
de complément

Chambres  
& dressing

Literie

Décoration

*l'Ameublier*  
HOME DESIGN

[www.meubleslanglais.com](http://www.meubleslanglais.com)

av. Firmin Tortiger  
02 41 92 71 32

**CANDÉ**



MEUBLES  
LANGLAIS





**Nouveau catalogue**  
Collection 2025-2026

Disponible en magasin



Et votre intérieur prend toute sa valeur.

suivez nous sur les réseaux



**OUVERT LES DIMANCHES**  
www.centrakor.com

**CENTRAKOR**  
*bien plus que de la déco !*  
SAINT SYLVAIN D'ANJOU

