

Inspiration **IM** Maison

Cahier publicitaire au Courrier de l'Ouest et à Ouest-France du jeudi 17 octobre 2024. Impression Léonce Deprez (62 Wancourt). Édition gratuite. Image : © AdobeStock *Intérieur/extérieur.

Portraits

Réalisations

Habiter, aménager, décorer :
on mise sur la proximité

📍 **ANGERS** *L'ACTU HABITAT in & out*
DE VOS PROFESSIONNELS

AMÉNAGEMENT
DÉCORATION

ENVIRONNEMENT
TRAVAUX

INSPIRATIONS
CONSEILS

#3/ Octobre 2024

Magazine publicitaire offert par vos journaux





Le Courrier
de l'ouest

ouest
france

FENÊTRE • VOLET • PERGOLA • STORE
PORTE • PORTAIL • PORTE DE GARAGE

kom
un bel hiver



    Rejoignez la communauté **Komilfo** sur les réseaux sociaux

FERMETURES SERVICE
À ANGERS OUEST - BEAUCOUZE
02 41 73 30 73

ACTIFERM HABITAT
À ANGERS EST - EN FACE ESPACE ANJOU
02 41 25 34 34

komilfo.fr



Votre conseiller stores et fermetures

IM

#3/ Octobre 2024

Dans Inspiration Maison, les acteurs de l'habitat se livrent. Sa vocation est double : dénicher les talents et vous révéler leurs compétences au travers de portraits, valoriser leurs réalisations qui se veulent novatrices et inspirantes. Aménagement intérieur ou extérieur, entre conseils et tendances, retrouvez chaque saison, toute l'actualité habitat des professionnels à proximité de chez vous.

SOMMAIRE

MAISON VERRON

Chalonnnes-sur-Loire
maisonverron.fr

CAROL'S

Mûrs-Érigné
carolsdecorations.fr

ATELIER BOUESNARD

Trélazé
atelier-bouesnard.com

CRÉATION GRAVOUILLE

Angers
gravouille.fr

CLOPTA

Mauges Sur Loire
clopta.fr

CASEO

St-Barthélémy-d'Anjou
caseo.fr

ATELIER BOUTIN POIREAU

Denée
atelierboutinpoireau.com

LA COMPAGNIE DES ATELIERS

Angers
compagniedesateliers.com

ARTHUR BONNET

Les Ponts de Cé
arthur-bonnet.com

L'ÂME DU BOIS

Saint-Barthélemy-d'Anjou
lamedubois-parquet.fr/

MONSIEUR STORE

Saint Barthélemy-d'Anjou
monsieurstore.com

DANIEL MOQUET

Saint-Martin-du-Fouilloux
Jarzé Villages
www.danielmoquet.fr

LEROY MERLIN

St-Barthélémy-d'Anjou
leroymerlin.fr

ROUTHIAU

Beaucouzé
routhiau.fr

FERMETURES CONNECT

Le Lion d'Angers
fermeturesconnect.fr



@Adobestock



@Adobestock



@Adobestock

En couverture : @Adobestock
Réalisation : Studio graphique AdditiMédia
Contact commercial :
Additi Média Habitat - 02 41 44 78 82
www.additimedia.fr
Magazine publicitaire
offert par votre journal



PEFC® 10-31-1495 / Certifié PEFC / Ce produit est issu de forêts gérées durablement et de sources contrôlées. / pefc-france.org
Imprimé sur du papier certifié PEFC 100%, fabriqué en Allemagne, sans fibres recyclées.
Eutrophisation : 0.014 kg/tonne



Le Courrier
de l'ouest

ouest
france



**TRANSFORMEZ VOTRE INTÉRIEUR
AVEC STYLE : MEUBLES DESIGN,
RELOOKING CONTEMPORAIN,
MOBILIER PERSONNALISÉ,
LITERIE DE QUALITÉ**



MAISON VERRON
8 route de Saint-Laurent
CHALONNES-SUR-LOIRE
02 41 78 02 08

La Maison Verron vous propose du mobilier personnalisé et des objets décoratifs uniques.

Si vous ne connaissez pas encore la Maison Verron située à Chalonnes-sur-Loire à 30 minutes d'Angers, nous vous invitons à venir la découvrir. Ce lieu propose l'art du mobilier personnalisé à la fois contemporain et singulier. Dans un vaste showroom, vous apprécierez cette ambiance incomparable, enrichie de nouveautés régulières. Vous serez accueillis dans un espace haut en couleur et harmonieusement inscrit.

Offrez-vous qualité et style pour votre intérieur

Pour votre aménagement intérieur, vous serez séduits par une sélection de mobilier de très haute qualité comprenant canapés et fauteuils y compris les fauteuils de relaxation, tables basses, tables de séjour, chaises, meubles hauts, commodes, consoles, tables à écrire, etc. Vous serez aussi charmé par une variété d'objets de décoration de différents styles et gammes de prix allant des lampes aux vases, des tapis aux décorations murales tels que des miroirs et des tableaux. Ces éléments apporteront une touche très personnelle à votre séjour, salon et chambre. Chaque article, minutieusement sélectionné par la Maison, est unique et non réassorti. D'ailleurs, si

vous hésitez sur l'effet d'un tableau dans votre habitation, la Maison Verron vous propose un service particulier : vous pouvez emporter le tableau chez vous, le tester et décider ensuite de l'acquiescer ou non. Quoi qu'il en soit, vous serez accompagné dans les mises en situation, essentielles pour vous guider dans vos choix de meubles et de décorations murales.

Des réalisations exclusives et le relooking de vos meubles

Chaque meuble réalisé dans l'atelier appartient à une collection spécifique : Ellipse, Atelier, Louisiane, noms souvent choisis en hommage au personnel qui a contribué à l'histoire de l'entreprise familiale. C'est ainsi qu'une réalisation signée Maison Verron porte le nom de « Chef Marcel ». Les cafetiers, bistrot ou salons de thé sont conçus par ce meuble bistrot entièrement personnalisable en matière de finition et de quincaillerie, avec la possibilité d'y inscrire leur prénom sur la vitrine.

Alors, si vous souhaitez un meuble ou table personnalisée des gammes proposées, la maison réalise dans son atelier votre meuble sur mesure selon vos envies en bois de chêne, ou de merisier ou de noyer. Elle prend aussi en charge le relooking d'un meuble ancien auquel vous êtes attaché et que vous désirez moderniser.

La literie française au prix le plus juste

La Maison Verron vous invite également à découvrir son espace literie selon le savoir-faire français : les pieds de lit sont fabriqués dans le Haut-Anjou, tandis que les têtes de lit sont conçues dans son propre atelier ou dans les Pays-de-Loire. Du sommier au matelas, en passant par le linge de lit et aux oreillers, tout est pensé pour vous offrir un sommeil de qualité.●





« UN VOYAGE AU CŒUR
DE LA DECORATION ET DE
L'AMEUBLEMENT »

La Boutique Carol's, un univers où chaque meuble et objet racontent une histoire. Dans une ambiance chaleureuse, ce concept store, unique en son genre, est un trésor pour les amateurs de décoration et d'ameublement.

Vous y découvrirez un métier fait de passion pour les dernières tendances. Cette offre exclusive et renouvelée vous garantit un choix en pièces uniques et originales (objets, meubles, accessoires et bijoux).

Cet espace dédié à l'intérieur de « votre chez vous » est également une invitation à flâner dans le jardin aménagé de la Boutique (mobilier extérieurs, nichoirs, mangeoires et autres objets insolites). Chaque recoin de ce jardin est une invitation aux coups de cœur et à une expérience de shopping unique et personnelle.

Selon votre budget et vos envies, bénéficiez des précieux conseils de Carole et de son équipe (Damien et Léa) pour parfaire et sublimer vos achats.

Par ailleurs, Carole c'est aussi un accompagnement en matière de décoration d'intérieur et de projets d'aménagement. Entourée d'une Equipe d'artisans professionnels, Carole vous apporte toute sa créativité et son savoir faire pour vous proposer des solutions sur mesure pour votre espace de vie (pièces dédiées, chambre ou par extension maison) ou pour votre espace professionnel (bureaux, chambres d'hôtes, restaurant...).

Enfin, à ces milles et une raisons de nous rendre visite s'ajoute celle du temps qui vient, celui des Fêtes de fin d'année et de Noël ! Dès mi-novembre, la Boutique et son jardin se parent de leurs plus beaux atouts. Dans une ambiance féérique, venez découvrir et choisir boules en verre, guirlandes lumineuses, senteurs, figurines et autres idées cadeaux qui raviront vos petits et vos grands ! L'émerveillement n'a pas de prix mais, à La Boutique Carol's, il est garanti quelque soit votre budget.

En décembre, la Boutique sera ouverte 7/7 de 10H à 19H. ●







Un réel savoir-faire

L'Atelier Bouesnard a déployé tout son savoir-faire pour aménager un nouvel espace destiné à un cabinet de dermatologie esthétique à Angers, dans le quartier Saint-Serge. Le Dr Delorme souhaitait une ambiance luxueuse, lumineuse et épurée tout en bénéficiant de rangements et de confort.

LA MAÎTRISE D'UN SAVOIR-FAIRE TECHNIQUE

L'Atelier Bouesnard s'est consacré à l'ensemble de l'aménagement de la banque d'accueil, aux meubles de bureau et de rangement, au mobilier des salles de soins, aux accessoires tels que les tablettes sur mesure, les plinthes dorées et les plafonds en mélaminé avec éclairage LED.

Le projet s'est révélé extrêmement complexe et a nécessité une grande précision dans la fabrication et la pose des éléments fabriqués sur mesure. À savoir que tout a été testé et assemblé en atelier avant d'être ensuite installé de nouveau dans le cabinet. L'Atelier Bouesnard a su relever les défis techniques, comme le travail minutieux en atelier sur les courbes et leur revêtement en Orac cannelé, mais aussi l'utilisation d'un moyen de levage pour acheminer la verrière à l'étage. Cette verrière est dotée d'un encadrement en bois également personnalisé et fait sur mesure.

L'ATELIER BOUESNARD

menuiserie & agencement

À l'accueil, un élégant meuble aux courbes arrondies en mélaminé blanc brillant, orné de dorures éclairées par des LED attire l'attention. Dans la salle de soins, un bureau du même style complète l'ambiance. Dans cette pièce, les meubles de rangement sur mesure se distinguent par des lignes droites, épurées et légères, agrémentées de poignées dorées, et de plinthes en placage or, reflétant le chic recherché dans un espace confortable. Le blanc verni, combiné aux tons naturels du bois stratifié et aux accents dorés, confère une touche d'élégance et de raffinement.

Témoignage de la cliente

« L'agencement intérieur de mon cabinet a été le fruit d'un magnifique travail réalisé par l'Atelier Bouesnard dans le cadre d'une remarquable coordination avec les autres entreprises sur site pour que tout soit achevé en un temps record. Grâce à l'expertise et le professionnalisme de chaque membre de l'équipe, l'espace a été aménagé en un lieu alliant élégance et fonctionnalité. Chaque détail a été pensé avec soin et originalité, que ce soit dans le choix des matériaux de qualité, dans la conception ou dans les finitions tout aussi raffinées. Le résultat final est tout simplement époustouflant et a largement répondu à mes attentes. Mes patient(e)s sont enchanté(e)s d'être accueilli(e)s dans une atmosphère luxueuse, moderne et apaisante. Le travail de l'Atelier Bouesnard a indéniablement contribué à l'image prestigieuse de mon cabinet de Dermatologie Esthétique et je n'hésiterai pas à recommander les



ATELIER BOUESNARD
MENUISERIE - AGENCEMENT
78, Bd. Charles de Gaulle
TRÉLAZÉ
02 41 69 12 95

services de l'Atelier Bouesnard à mon
entourage et à faire à nouveau appel
à eux pour de futurs projets. »

L'ensemble du projet a été réalisé en
collaboration avec l'Architecte d'in-
térieur Guillaume Routhiau à Angers.
L'Atelier Bouesnard a une nouvelle fois
concrétisé un chantier sophistiqué et
démontré sa capacité d'adaptation
aux besoins spécifiques de son client. ●





DES MEUBLES ET DES AGENCEMENTS FABRIQUÉS SUR MESURE EN ANJOU POUR TOUTES LES PIÈCES DE LA MAISON



CRÉATIONS GRAVOUILLE
57 avenue du lac de Maine
ANGERS

Donner une nouvelle apparence à une demeure des bords de Loire ou à une maison angevine, à un appartement, à des locaux professionnels fait partie du savoir-faire local et artisanal de Créations Gravouille.

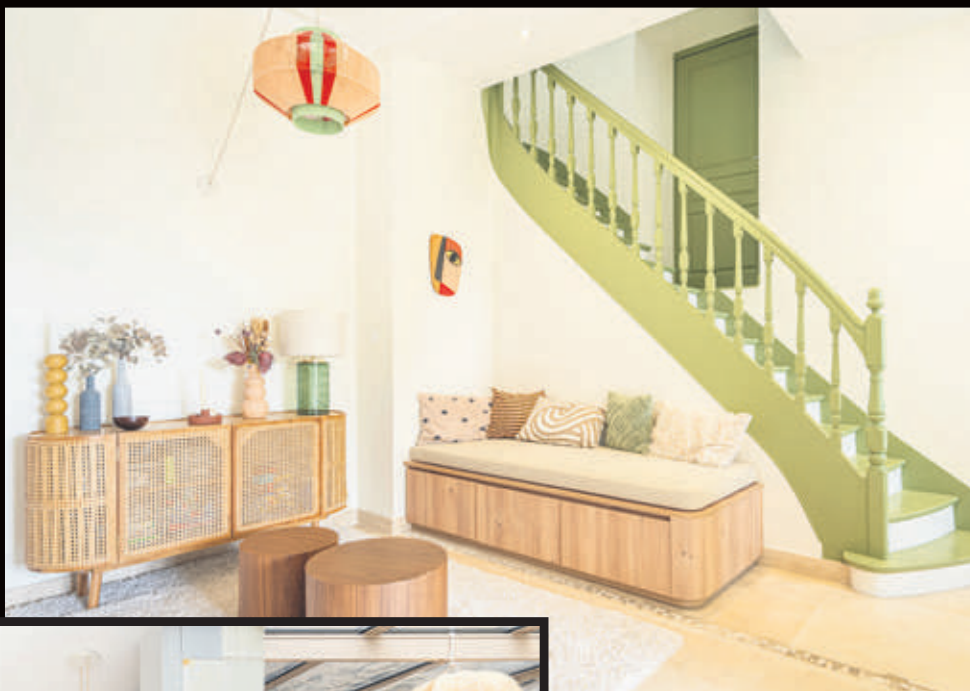
Forte d'une expérience de 47 ans dans la conception, la fabrication et l'installation d'agencement intérieur, l'entreprise familiale est spécialisée dans le sur-mesure de cuisines modernes et traditionnelles, ainsi que de salles de bains contemporaines. Toutefois, Créations Gravouille ne se limite pas à ces espaces : elle prend en charge la configuration de toutes les autres pièces d'une habitation en redistribuant et optimisant les espaces, en s'adaptant au profil de la pièce et en personnalisant chaque recoin. Véritable créatrice d'ambiance, la maison propose des meubles sur mesure pour le salon, la salle à manger, la chambre et le volume sous l'escalier, ainsi que des aménagements de bureau, tous fabriqués dans ses ateliers à la Chapelle-Saint-Florent. Elle repense les espaces en suivant les tendances actuelles et en écoutant les envies de ses clients. Ses showrooms disposent de matériaux où sont présentés des réalisations fonctionnelles et esthétiques d'agencement d'inté-

rieur, un large choix d'accessoires et de matériaux tels que la céramique, la pierre naturelle, le métal et diverses essences de bois.

Des projets de transformation aussi divers que sublimes, Créations Gravouille en réalise régulièrement, allant de la rénovation complète d'une cuisine, à la création d'un dressing ou d'une bibliothèque sur mesure. Pour des projets de rénovation intérieure, elle peut offrir des prestations de maîtrise d'œuvre ainsi que la réalisation de travaux d'électricité, de plomberie, placo, carrelage...

Prenons l'exemple de cette maison de charme angevine (photos ci-contre) où l'intervention de Créations Gravouille a abouti à une réalisation remarquable : la cuisine, le salon-bibliothèque et l'espace sous l'escalier ont été réinventés avec élégance. La cuisine, entièrement équipée, marie la chaleur du bois à la modernité de l'îlot central blanc, sublimant le mur en pierre d'origine. Ce même bois noble se retrouve dans le salon, où un meuble sur mesure a été pensé pour être fonctionnel, esthétique et résolument contemporain. L'agencement sous l'escalier, somptueusement réalisé, optimise chaque mètre carré tout en jouant habilement avec les matières, créant un rendu visuel superbe et un confort exceptionnel. Tous les meubles, aux teintes à la fois naturelles et modernes, ont été en tous points conçus et façonnés avec soin au sein des ateliers de l'entreprise.

Une fois de plus, Créations Gravouille a brillamment mené à bien un projet complexe en s'adaptant parfaitement aux besoins spécifiques de son client pour un résultat des plus personnalisés. ●





**« SPÉCIALISTE DE LA
FABRICATION SUR MESURE ET
POSE DE MÉTALLERIE INTÉRIEURE
ET EXTÉRIEURE. »**

Située à Mauges-sur-Loire, à mi-chemin entre Angers et Nantes, Clopta est une entreprise familiale de métallerie, qui propose depuis les années 70 des ouvrages sur mesure en acier pour les intérieurs et extérieurs.

Dans ses ateliers, elle fabrique des escaliers, rampes, garde-corps, verrières, clôtures, portails, portes de garage et meubles intégrant du métal. Puis, elle installe les produits chez ses clients.

Clopta est ainsi reconnue pour ses réalisations, mais aussi par des conceptions exceptionnelles en intérieur comme des escaliers classiques, modernes ou contemporains.

L'entreprise suggère des constructions esthétiques et personnalisées d'escalier avec un choix varié de matériaux. Elle s'adapte à l'ambiance de chaque habitation et aux envies de tout un chacun, recherchant des formes et des finitions qui subliment l'espace intérieur. Elle accomplit des assemblages harmonieux pour une apparence esthétique aux proportions parfaites. Clopta est capable de proposer différentes nuances et épaisseurs d'acier pour donner style et unicité à chaque projet. Un exemple notable est un escalier et un garde-corps réalisés dans la nouvelle maison d'un de ses clients, dans le vignoble nantais. Le client, ayant besoin d'un escalier pour accéder à l'étage de façon agréable, souhaitait un ensemble chaleureux. Clopta a guidé son client dans le choix d'un mélange d'acier et de bois pour obtenir une réalisation élégante. Cet ouvrage comprend un escalier avec un limon central reconstitué, fini avec un thermo-laquage blanc. Cette création illustre parfaitement le savoir-faire de Clopta en matière de métallerie sur mesure, alliant esthétique et fonctionnalité.



CLOPTA
1 ZA La Picaudière
MAUGES SUR LOIRE
02 41 36 26 25



**« NOTRE FORCE : UNE GRANDE
VARIÉTÉ DE PRODUITS ET DE
FOURNISSEURS POUR RÉPONDRE
À TOUS LES PROJETS »**

Vous souhaitez illuminer votre intérieur avec une baie vitrée ? Transformer votre cuisine ? Créer un dressing ? Sécuriser votre jardin avec un portail motorisé ? Remplacer votre porte d'entrée ? Installer une pergola climatique ou un store-banne ? Toutes ces envies, vous pouvez les concrétiser en vous adressant à l'équipe du nouveau magasin CASÉO, qui a ouvert au printemps, boulevard de la Romanerie à Saint-Barthélemy-d'Anjou.

À sa tête, Nicolas Ducreux et Nicolas Hibert, un duo d'experts aux multiples compétences dans le domaine du bâtiment.

« L'atout majeur du réseau CASÉO est de couvrir un large éventail de besoins en menuiserie, cuisines et aménagements extérieurs, expliquent les deux associés. Nous pouvons offrir des solutions sur mesure pour les projets de construction neuve comme pour la rénovation, ce qui permet de répondre efficacement aux attentes des clients particuliers et des professionnels. »

« La force collective d'achat de CASÉO permet aussi de proposer une grande variété de produits, de haute qualité à des prix intéressants. Des produits qui proviennent de 90 fournisseurs

différents, pour la plupart français et dont un grand nombre est basé dans la région », poursuivent Nicolas Ducreux et Nicolas Hibert.

Leur connaissance de nombreux corps de métiers et d'artisans spécialisés dans l'agglomération angevine sont des atouts précieux, rassurants et facilitants pour les clients. Par exemple, « lorsque l'installation d'un portail nécessite de réaliser des travaux de maçonnerie et un raccordement électrique en amont, nous pouvons les gérer. De même pour l'aménagement d'une cuisine ».

Le magasin dispose d'un très beau showroom qui permet aux clients de se projeter dans leurs projets et de constater par eux-mêmes la qualité des produits. ●



CASEO ANGERS
54 bd de La Romanerie
SAINT-BARTHÉLEMY-D'ANJOU
02 44 51 23 43



**« L'ART DE LA CHARPENTE BOIS
TRADITIONNELLE, UN SAVOIR-
FAIRE D'EXCEPTION . »**

La réhabilitation de la charpente bois des dépendances d'une longère située dans le vignoble du layon a été un projet d'envergure mené avec succès par l'équipe de l'Atelier Boutin-Poireau pour son client en quête d'une charpente traditionnelle sur mesure. Ce chantier, réalisé en un mois, a mobilisé une moyenne de quatre travailleurs très qualifiés dont leur expertise et leur savoir-faire unique dans le domaine de la charpente traditionnelle ont permis de redonner vie à cette dépendance d'une propriété viticole ancienne non entretenue depuis de nombreuses années.

Le cœur du métier de l'Atelier Boutin-Poireau repose, entre autres, sur la

fabrication et l'installation de charpentes bois 100 % traditionnelles, loin des solutions industrielles telles que les charpentes fermettes. Pour ce chantier spécifique, la charpente a été conçue en chêne massif pour reproduire le style des bâtisses anciennes. La particularité de ce projet résidait aussi dans la pose de poutres en lamellé-collé de 14 mètres de long.

Les dimensions imposantes de la structure, 8 mètres de large pour 30 mètres de long, soit une surface de 250 m², ont requis un relevé de cotes précis avant de tracer les plans au sol, à l'échelle 1. La fabrication manuelle a été réalisée dans l'atelier de Boutin-Poireau par ses artisans. Puis, l'assemblage, par tenon-mortaise, a été effectué au sol pour garantir la précision des coupes. Après les corrections nécessaires, l'ensemble a été démonté pour être réassemblé sur le chantier.

Ce projet illustre non seulement le savoir-faire unique de l'Atelier Boutin-Poireau, mais aussi sa capacité à utiliser des méthodes de construction traditionnelles, parfaitement adaptées aux exigences des monuments historiques, notamment ceux protégés par les Bâtiments de France. ●



ATELIER BOUTIN-POIREAU
3 route d'Angers
49190 Denée



LA COMPAGNIE DES ATELIERS



« NOUS ASSURONS TOUTES LES ÉTAPES, DE LA CONCEPTION À LA POSE EN PASSANT PAR LA FABRICATION DES MEUBLES POUR RÉPONDRE AU MIEUX AUX ATTENTES DE CHAQUE CLIENT .»

Au-delà de leur rôle fonctionnel, les bibliothèques, dressings et autres placards sur-mesure constituent de beaux éléments d'harmonie et de décoration. C'est la conviction des dirigeants de LA COMPAGNIE DES ATELIERS. Créée à Vannes, il y a 25 ans, cette entreprise familiale vient d'ouvrir un showroom dans le centre-ville d'Angers, à deux pas du nouveau quartier Saint-Serge.

«Nos meubles permettent d'optimiser tous les espaces, y compris les plus compliqués, comme les sous-pentes et les sous-escaliers, d'une manière élégante, en offrant diverses solutions d'aménagement et de rangement. L'enjeu est d'être organisé au mieux pour rendre le sur-mesure accessible à tous », présente Étienne Morin, le dirigeant de LA COMPAGNIE DES ATELIERS.

L'atout de LA COMPAGNIE DES ATELIERS est de maîtriser chaque étape, de la conception du meuble par ses architectes d'intérieur, à son installation par ses propres menuisiers agenceurs, en passant par les opérateurs de fabrication dans l'atelier situé à Rennes. Cette organisation repose sur une chaîne humaine complète où chacun s'investit et apporte son expertise technique et esthétique.

Bibliothèques, placards, dressing, chambre, cuisine, salle de bain, bureau, cloison d'atelier, sous escalier, etc. : les possibilités d'aménagement proposées par LA COMPAGNIE DES ATELIERS sont très variées. Le nouveau showroom d'Angers, qui s'étend sur 350 m², offre un bel aperçu du savoir-faire de l'entreprise et donne de l'inspiration pour son projet. L'équipe est constituée de trois architectes d'intérieur, deux menuisiers, un technicien, une responsable d'exploitation et d'un directeur, qui ont tous à cœur de répondre le mieux possible aux attentes des clients.

Le showroom d'Angers est le 10^e ouvert par LA COMPAGNIE DES ATELIERS, après ceux de Nantes Vannes, Lorient, Rennes, Boulogne, Paris et Bordeaux. ●



LA COMPAGNIE DES ATELIERS
35, rue du Maine
ANGERS
02 52 60 28 27





**« RÉVÉLATIONS DE NATHALIE
TESSIER, GÉRANTE D'ARTHUR
BONNET AUX PONTS-DE-CÉ
DEPUIS 2014 »**

Arthur Bonnet dévoile son modèle exclusif « Rivage » pour sa ligne Signature, une cuisine innovante et audacieuse au caractère unique, fruit d'une collaboration avec une designer française reconnue : Bina Baitel. Inspirée des rivages vendéens, ce modèle exceptionnel se distingue par ses lignes courbes et élégantes, évoquant le mouvement des vagues, et par ses strates fascinantes. Il sera présenté en fin d'année dans notre showroom d'Arthur Bonnet aux Ponts-de-Cé.

Cette cuisine, façonnée en France dans les ateliers de Vendée, témoigne du savoir-faire artisanal d'Arthur Bonnet, unique fabricant français à posséder le Label Origine France Garantie. Cela signifie que plus de 50 % des matériaux utilisés pour la fabrication des meubles proviennent de France.

Notre showroom, à échelle humaine et d'une superficie de 250 m², est décoré pour que chaque visite soit une expérience agréable. Les visiteurs découvrent dès leur entrée des espaces soigneusement aménagés, dédiés aux cuisines, salles de bains, au dressing et à la bibliothèque. Chaque agencement est pensé pour recréer une atmosphère harmonieuse et inspirante et pour permettre à tous de s'immerger dans des ambiances qu'ils ont envie de reproduire chez eux. Dans cette atmosphère,

tous les projets sont traités avec attention. L'écoute, la passion et la préservation des valeurs familiales sont au cœur de notre démarche. Derrière tout type de meuble, il y a des artisans qui, depuis plus de 10 ans, mettent leur savoir-faire au service de nos clients.

Véritable agence d'habitat, nous offrons des solutions complètes pour tous les espaces de vie. Du relevé des mesures au suivi des travaux, jusqu'aux conseils sur l'aménagement et la décoration, notre service personnalisé s'adapte aux besoins spécifiques de chacun en tenant compte de son mode de vie et de ses habitudes.

Nos équipes se déplacent à domicile pour évaluer la faisabilité du projet, accompagner dans la proposition de matériaux et définir les meilleures options d'agencement. Une fois les besoins identifiés, les clients sont reçus au magasin pour une immersion dans leur futur espace grâce à un outil de réalité virtuelle. Cette technologie permet de visualiser le projet dans les moindres détails et de s'assurer que toutes les attentes sont comblées. Après concrétisation du projet, nous nous occupons des opérations liées au chantier.

Nous accompagnons nos clients depuis la conception à la réalisation d'un projet en offrant un service sur mesure et clé en main.





Ce qui différencie notre enseigne, c'est cet engagement à être présent à chaque étape en prodiguant un suivi personnalisé et des conseils d'experts.

Au fil des années, Arthur Bonnet a su s'imposer comme le créateur de référence de cuisines et de l'aménagement intérieur. Ce succès repose sur son approche centrée sur l'échange avec le client, son expertise technique et décorative. ●

IMM





L'ÂME DU BOIS RÉNOVE VOS PARQUETS

L'Âme du Bois est spécialisée dans la vente et la pose de revêtements de sols stratifiés, vinyle, ainsi que de parquets standards ou sur-mesure. L'entreprise se consacre également à la rénovation des parquets. Ces réalisations sont destinées aux habitations des particuliers, aux salles des fêtes, aux manoirs et châteaux dans tout le Maine-et-Loire. Elle intervient sur des lames abîmées ou sur des parquets entiers selon les besoins, couvrant les sols, les escaliers (hors main courante), les dessous de cheminées une fois retirées, les extensions de pièces d'habitation, etc.

L'Âme du Bois détient à son actif une centaine de rénovations de parquets. Elles s'appliquent aussi bien sur des parquets anciens qu'aux neufs.

Le projet de rénovation suit plusieurs étapes clés qui illustrent le savoir-faire de l'entreprise et aboutit aux plus belles réalisations de rénovation

Tout d'abord, la visite du chantier permet d'évaluer l'état du parquet et d'identifier l'essence de bois, de mesurer la surface et de tenir compte de l'épaisseur du bois. Ensuite, l'Âme du Bois se penche sur les attentes de son client concernant la teinte et l'aspect souhaité. Il s'agit de déterminer si le client souhaite conserver le même

style ou opter pour une autre teinte afin de moderniser l'ensemble tout en conservant le caractère d'origine. Ainsi, l'Âme du Bois prodigue à ses clients des conseils techniques précieux sur les teintes adaptées à la nature du bois, comme le chêne, le châtaignier et le pin.

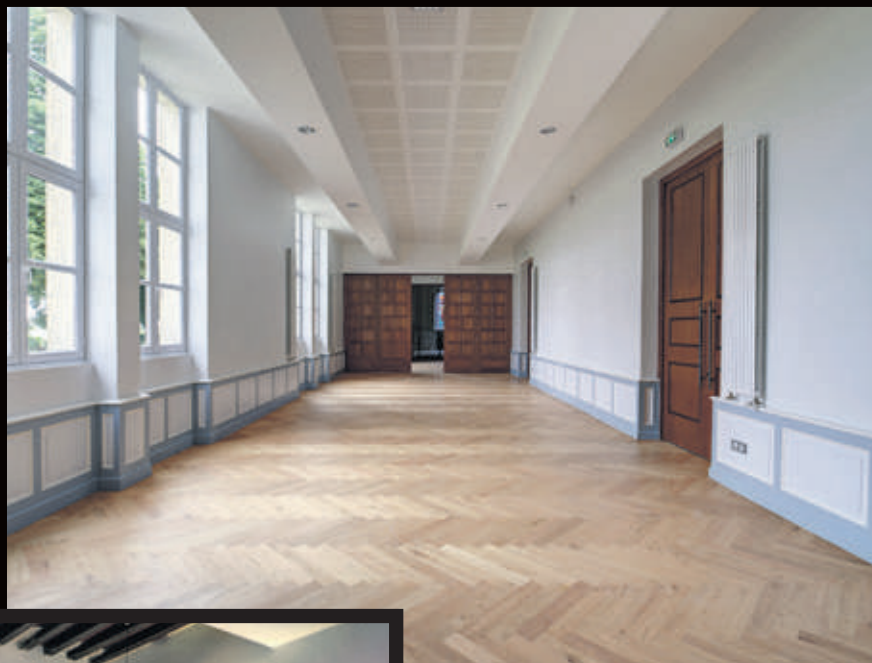
Puis, l'expertise technique commence : le ponçage est réalisé avec deux types de machines sur trois passages : une ponceuse classique qui traite 95 % de la surface et une bordureuse pour les angles et les bords des murs. Ainsi, le parquet est mis à nu, débarrassé de toutes finitions précédentes. Par la suite, les équipes appliquent la teinte appropriée à l'essence de bois et la finition, en deux ou trois couches selon les produits employés. Pour un aspect naturel, des huiles, des huiles-cire ou des vernis sont utilisés. Pour conserver le caractère le plus brut, une finition satinée, mate ou extra mate peut être envisagée. Quoi qu'il en soit, l'Âme du bois propose différentes déclinaisons de nuances de très grande qualité.

L'objectif est d'uniformiser l'apparence, surtout en cas de remplacement de lames neuves. Pour cela, des raccords neufs sont réalisés en vieillissant les nouvelles lames afin de les harmoniser avec le reste du parquet.

Une fois la rénovation achevée, l'entreprise va jusqu'au bout de sa démarche en fournissant des conseils d'entretien à ses clients afin de prolonger la beauté et la durabilité du parquet : un entretien



annuel est recommandé pour les parquets huilés, tandis qu'un parquet verni ne nécessite pas d'entretien particulier. L'âme du Bois propose en magasin tous les produits adaptés pour répondre à ces besoins. ●





« UN ACCOMPAGNEMENT PERSONNALISÉ, UN CHOIX ILLIMITÉ DE MATIÈRES ET COLORIS, GARANTIE D'UNE INTÉGRATION PARFAITE AVEC VOTRE MAISON. »

Du parasol à la pergola, en passant par les stores extérieurs et intérieurs, les voiles d'ombrages, les fenêtres, les portes, les portails, les solutions de Monsieur Store pour protéger son habitation de la chaleur, moduler la lumière entrante, renforcer l'isolation et sécuriser votre maison sont très étendues.

L'enseigne est représentée à Angers depuis 2005 par l'entreprise Espace Brenon, située boulevard de La Romanerie à Saint-Barthélemy-d'Anjou. Elle fêtera ses 40 ans en 2025. Depuis deux ans et demi, elle est dirigée par Mathieu Bruneau, qui possède une solide expérience dans le domaine de la protection solaire de l'habitat et de la menuiserie. « Cette prise de fonction est un retour aux sources, confie-t-il. Avant de travailler chez un fabricant et d'animer un autre réseau, j'ai été le premier commercial de Monsieur Store à Angers en 2005 ».

En plus d'être fonctionnels, les produits de Monsieur Store sont des créateurs d'ambiance. Le store d'intérieur est le complément idéal des fenêtres et des baies vitrées pour appuyer le style de votre décoration. Ouverte sur le jardin, la pergola étend le confort de la maison à un nouvel espace de vie. Elle permet aussi de réguler la température ressentie à l'intérieur.

« Nous intervenons aussi bien sur des projets de construction que sur des maisons anciennes, pour des particuliers et pour des bureaux d'entreprises, présente Mathieu Bruneau. Nous disposons d'un grand choix de produits, déclinés en d'innombrables coloris et adaptables à toutes les dimensions. Cela permet de répondre à tous les besoins. »

Parmi les réalisations récentes, citons l'installation de stores extérieurs, devant les hautes fenêtres d'une demeure ancienne. « Constitués d'une toile occultante, de teinte claire comme la façade, ils sont à la fois très discrets et très efficaces pour obscurcir les pièces. »

« Il y a eu beaucoup d'innovation ces dernières années dans les techniques de protection, la domotique et la motorisation, souligne Mathieu Bureau. L'alimentation solaire des moteurs des stores se développe de plus en plus. Il existe des modèles équipés d'une batterie autonome sans fil, rechargeable comme un smartphone. »

Le réseau Monsieur Store travaille presque exclusivement avec des fabricants français dont il exige une qualité élevée, ce qui fait sa renommée. L'entreprise propose également un service de réparation.





Pour réaliser toutes ces prestations : le conseil, la prise des mesures, la pose, les diagnostics en cas de panne, l'équipe de Monsieur Store d'Angers compte une dizaine de personnes, dont sept techniciens, passionnées et impliquées dans la bonne marche de l'entreprise. N'hésitez pas à venir les rencontrer au magasin Monsieur Store de Saint-Barthélemy d'Anjou, pour un conseil, un devis gratuit, ou bien pour vous aider dans votre projet de rénovation ou d'aménagement. Vous y découvrirez la variété des produits qui pourront vous inspirer pour améliorer le confort de vie dans votre maison. ●





L'EXCELLENCE AU SERVICE DE VOS EXTÉRIEURS



DANIEL MOQUET
Les Grès,
SAINT-MARTIN DU FOUILLOUX
02 41 33 91 79

DANIEL MOQUET
12 rue du Cormier
JARZE VILLAGES
02 41 69 19 10

Depuis près de 45 ans, le réseau Daniel Moquet est synonyme de qualité et d'innovation dans l'aménagement extérieur. Avec près de 400 franchisés en France, Belgique et Angleterre, il continue de se développer et de se réinventer. Parmi ces entrepreneurs passionnés, Christophe Jouin et Damien Lefranc se démarquent par leur savoir-faire et leur dévouement.

Christophe Jouin et Damien Lefranc : des professionnels de confiance

Christophe Jouin et Damien Lefranc, figures emblématiques du réseau, dirigent respectivement les secteurs Ouest et Est d'Angers avec leurs équipes. Leur parcours est marqué par une évolution constante et une capacité à s'adapter aux besoins des clients. « À nos débuts, nous étions spécialisés dans l'aménagement des allées extérieures de maisons individuelles, » raconte Christophe Jouin. « Grâce à notre expertise et à l'utilisation de matériaux innovants, nous avons su nous imposer. »

Aujourd'hui, leur champ d'action s'est considérablement élargi. Ils interviennent également dans la menuiserie extérieure, incluant portails, clôtures et pergolas, ainsi que dans l'aménage-

ment et l'entretien des jardins. Cette diversification illustre leur capacité à répondre aux attentes variées des clients tout en maintenant des standards de qualité élevés.

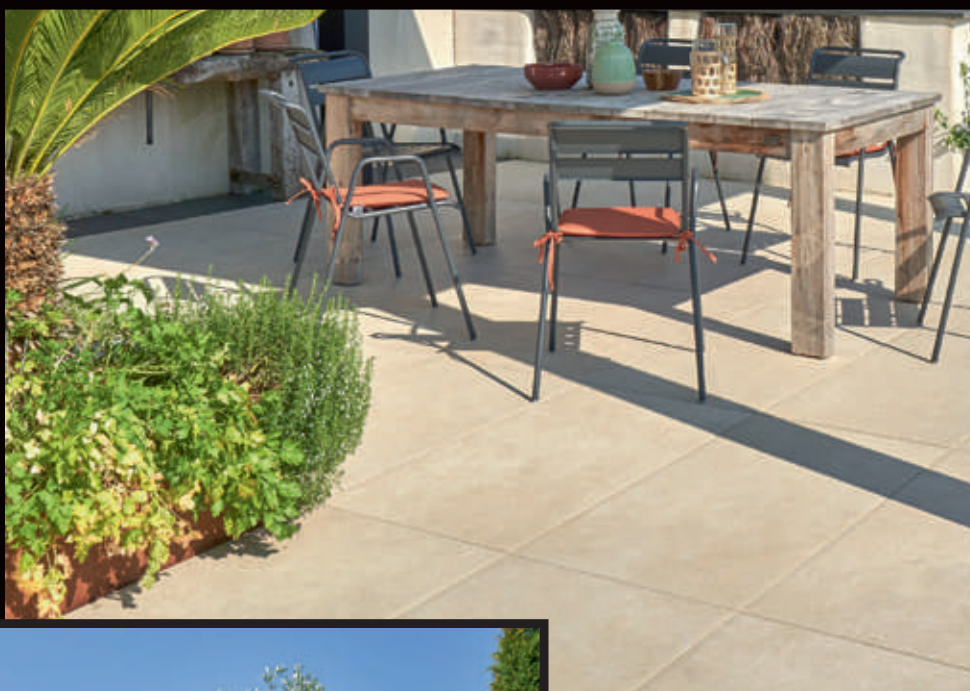
Des tarifs compétitifs et une qualité irréprochable

Le réseau Daniel Moquet se distingue par son approche intégrée de l'aménagement extérieur. « Nous avons la chance de pouvoir nous appuyer sur un réseau extrêmement bien structuré, » souligne Damien Lefranc. Avec un centre de R&D, des usines et une méthodologie rigoureuse, le réseau maîtrise chaque étape, de la conception à la pose des produits. Cette organisation permet de garantir une qualité irréprochable tout en maîtrisant les coûts.

Un engagement environnemental affirmé

Conscients des enjeux environnementaux, Christophe Jouin et Damien Lefranc s'engagent dans une démarche de réduction de l'impact écologique. Cela passe par une analyse du cycle de vie des produits, un approvisionnement local et une attention constante à la santé et à la pénibilité des travailleurs. « L'important, pour nous, c'est de proposer à nos clients des solutions qualitatives, économiques et durables. C'est notre engagement ! » conclut Christophe Jouin.

En choisissant Daniel Moquet, vous optez pour une expertise reconnue, des solutions innovantes et un engagement fort en faveur de l'environnement. Faites confiance à Christophe Jouin et Damien Lefranc pour transformer vos extérieurs en véritables signatures de qualité. ●





« L'INNOVATION SUR LA RÉNOVATION ÉNERGÉTIQUE SE POURSUIT CHEZ LEROY MERLIN. »

Réduire les consommations énergétiques et le montant de les factures est devenu une préoccupation majeure pour Leroy Merlin et ses clients. Consciente des enjeux climatiques et de la baisse du pouvoir d'achat, l'enseigne Leroy Merlin de Saint-Barthélemy-d'Anjou aspire à aller encore plus loin en offrant des conseils à ses clients et en les accompagnant de A à Z à l'étude de leurs projets.

C'est pourquoi des nouveautés sont apparues depuis septembre dans votre magasin Leroy Merlin. Un espace dédié aux services de la rénovation énergétique, a été aménagé au niveau de l'accueil pour vous recevoir, vous qui avez un chantier de rénovation énergé-

tique à réaliser tel que l'isolation, la ventilation, la production, et le chauffage.

Afin de mieux répondre à votre projet de rénovation énergétique, le grand distributeur vous propose des créneaux tous les vendredis après-midi, avec des interlocuteurs locaux, experts et acteurs dans le domaine. Ils vous aident à savoir par où commencer et combien cela coûte. Le diagnostiqueur entreprend un audit énergétique sur votre maison. Un agent immobilier évalue comment les améliorations énergétiques affectent la valeur de la propriété. Des conseillers financiers vous informent sur les aides d'État auxquelles vous prétendez, sachant que réaliser les travaux en une seule fois permet d'obtenir davantage d'aides fiscales. Isabelle, notre experte en rénovation énergétique, vous accompagne dans toutes vos démarches et effectue une étude personnalisée en fonction de vos besoins et des caractéristiques techniques de votre habitation. Toutes ces prestations sont gratuites sans obligation d'achat.

Leroy Merlin, des experts et conseillers à votre disposition ! ●



LEROY MERLIN
191 route d'Angers
49124 Saint-Barthélemy-d'Anjou





« NOTRE SHOWROOM DE 2 200 M² PERMET DE PRÉSENTER DANS LES MEILLEURES CONDITIONS NOTRE LARGE GAMME DE MOBILIERS ET D'ÉQUIPEMENTS DE SALLES DE BAINS »

Avec la quarantaine de salles de bain présentées, les clients ont l'embarras du choix chez Routhiau à Beaucouzé. La grande variété des aménagements et des produits constitue autant de sources d'inspiration. « Avec ses 2 200 mètres carrés, c'est la plus vaste des huit salles d'exposition de la société Routhiau », présente Nathalie Gaudin, qui conseille et accompagne les clients dans leurs projets. Le showroom est situé au premier étage d'un bâtiment partagé avec l'entreprise Anjou Carrelage, avec laquelle Routhiau a passé un partenariat. « Notre showroom permet de présenter dans les meilleures conditions notre large éventail de mobiliers et d'équipements (robinetterie, colonne de douche, receveur, etc.) et les produits d'Anjou Carrelage », souligne Nathalie.

Quelle que soit la taille de la salle de bains, sa configuration, ses contraintes techniques et le budget, Nathalie s'efforce de trouver la solution idéale pour répondre aux besoins des clients, artisans et particuliers. « Savoir que mon expertise et mes conseils ont été appré-

ciés est une source de motivation quotidienne », confie-t-elle. Les meubles et les équipements proviennent essentiellement de fabricants français, allemands, italiens et espagnols.

La société Routhiau est une entreprise familiale, fondée à La Roche-sur-Yon, en Vendée, par Sébastien Routhiau. Elle compte aujourd'hui 15 agences réparties dans tout l'ouest de la France, en Vendée, Deux-Sèvres, Loire-Atlantique, Maine et Loire, Charente-Maritime et Vienne. Huit disposent d'une salle d'exposition. « Les Angevins qui ont une résidence secondaire en Vendée apprécient de pouvoir venir choisir le mobilier et les équipements de leur salle de bain chez nous sans devoir se déplacer sur la côte », observe Nathalie. ●



ROUTHIAU
16 rue du Pavillon
BEAUCOUZÉ
02 41 42 10 04





« UNE EXPERTISE POUR DES
CONSEILS PERSONNALISÉS
ET ADAPTÉS AU PROJET DE
CHACUN. »

Que vous souhaitiez profiter de l'été, remplacer vos fermetures extérieures ou sécuriser vos espaces privés, Fermetures Connect est là pour répondre à tous vos besoins de rénovation pour votre maison ou d'installation de fermetures extérieures pour votre nouvelle habitation.

Située à Segré et au Lion d'Angers, au carrefour des villes de Rennes, de Nantes et d'Angers, Fermetures Connect a été fondée en 2017 par trois associés issus du secteur de la menuiserie. Grâce à plus de 30 ans d'expertise dans le domaine, l'entreprise est à l'écoute de ses clients pour leur offrir des conseils avisés sur le choix des menuiseries, qu'elles soient en aluminium, PCV ou bois.

L'enseigne est spécialisée dans la commercialisation et l'installation de vérandas, de pergolas, et de menuiseries comprenant les portails, clôtures, fenêtres, portes, avec la possibilité de motorisation des éléments. Elle propose ainsi l'installation de portails avec interphone et visiophone pour plus de confort et sécurité. C'est ainsi que Fermetures Connect a mené à bien des projets modernes personnalisés avec domotique. Ces réalisations sur mesure répondent précisément aux attentes de ses clients.

La pergola de David à Pouancé est équipée d'une toiture ouvrante permettant une ventilation naturelle ou une protection totale si besoin. Les lames orientables offrent une possibilité supplémentaire pour ajuster la quantité de lumière et d'ombre souhaitée. La pergola est dotée de stores rétractables qui permettent plusieurs avantages pratiques : couper le vent, atténuer la température, créant ainsi un espace confortable. Elle offre une barrière efficace contre les moustiques et elle protège des intempéries permettant de prolonger les soirées d'été. ●



FERMETURES CONNECT
6 route de Château Gontier
49220 Le Lion d'Angers





Daniel Moquet

LE SPÉCIALISTE
DE VOS EXTÉRIEURS



2 agences de proximité

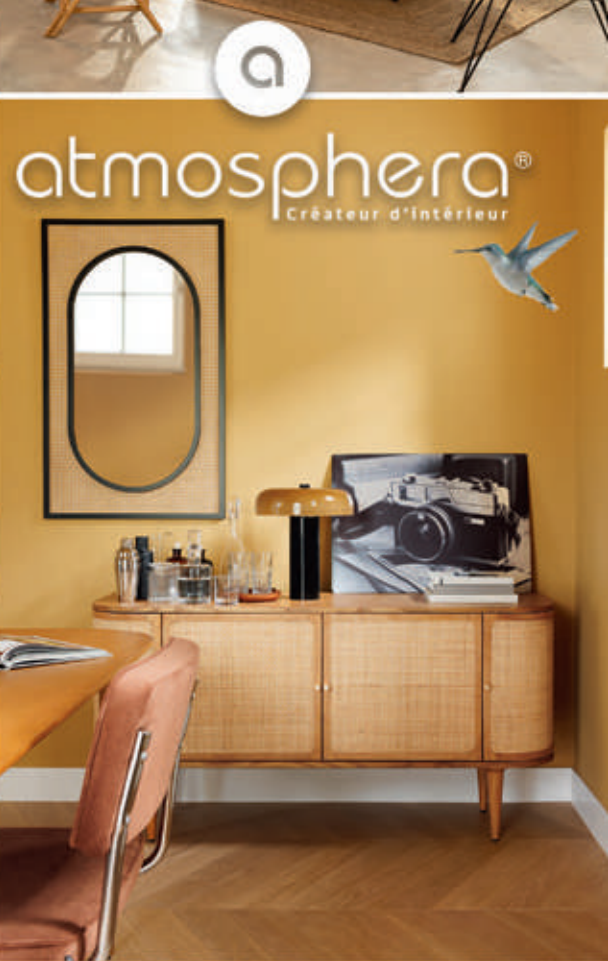
12 rue du Cormier
49140 JARZÉ-VILLAGES
02 41 69 19 10

RD 723 - Les Grès
49170 ST-MARTIN-DU-FOUILLOUX
02 41 33 91 79

PORTAIL
CLÔTURE
PERGOLA
CARPORT

ALLÉE
COUR
TERRASSE

TAILLE
ENTRETIEN
CRÉATION



Et votre intérieur prend toute sa valeur.

suivez nous sur les réseaux



OUVERT LES
DIMANCHES
www.centrakor.com

CENTRAKOR
bien plus que de la déco!
SAINT SYLVAIN D'ANJOU

