

SAINT-VALENTIN CÂLIN

Quel est, pour vous, le cadeau de Saint-Valentin qui fait vraiment plaisir... et celui qu'il ne faut surtout pas offrir ? Pas si simple. Mais on vous a posé la question... et vous y avez répondu avec une franchise désarmante. Un micro-trottoir sans filtre.

P.17

lemans maville

N°42 du 4 au 17 février 2026 | SORTIES & LOISIRS | BONS PLANS & BONNES NOUVELLES | CENTRE VILLE & AGGLO

Le petit joaillier

CRÉATEUR & ARTISAN

Pour une
St-Valentin réussie !

ATELIER DE CRÉATION & RÉPARATION
(bijouterie et horlogerie)

VENTE DE BIJOUX
(en or 18cts, argent, plaqué or)

VENTE DE MONTRES
(LIP, Herbelin, etc.)

RACHAT D'OR

*Seul un paiement par virement ou par chèque est autorisé. L'activité de rachat d'or est interdite aux mineurs. La transaction est soumise à une obligation fiscale (remise de reçu et information obligatoire).

L'artisanat
à tous les stades
de vie de vos bijoux

7 rue Gambetta LE MANS | 02 43 24 50 25 lepetitjoaillier.com



Sylvain Chanteau : une vie de brocanteur

Brocanteur chevronné, Sylvain Chanteau tient boutique rue Gambetta depuis plus de dix ans. Fin juillet, il mettra un terme à son activité et prendra une retraite bien méritée. L'occasion de partager quelques souvenirs et réflexions sur son métier... P.14-15



LES PÉPITES DE CAROLINE

Sportive dans l'âme, Caroline Aguiar se ressource au grand air, au fil de ses 20 km hebdomadaires. Entre deux formations, elle livre ses bonnes adresses au Mans, une ville qu'elle redécouvre sans cesse avec une curiosité intacte.

P.18-19

PAR ICI LES SORTIES !

Spectacles, théâtre, concerts... Ce début février affiche un programme réjouissant. De quoi caler une belle sortie en famille ou s'offrir une soirée à deux, loin du canapé. Au Mans et dans les alentours, la période promet des soirées qui bougent.

P.3-11

LA TABLE QUI FAIT DUBIEN

Cette quinzaine, Mélissa nous entraîne du côté du Jardin Gourmand, une maison portée par Olivier Rion et ses deux fils, où l'esprit familial s'accorde à un décor récemment repensé. Une table où l'on revient pour l'ambiance comme pour le plaisir de s'attabler.

P.20

NOUVEAU XPENG G6

SUV 100% ÉLECTRIQUE
CHARGE ULTRA RAPIDE EN 12 MINUTES⁽¹⁾

À partir de
425€ TTC/mois*
avec 1^{er} loyer majoré de 3000€
LLD 48 mois et 40 000 km⁽²⁾



XPENG LE MANS

THIBAUT XPANSION

13 rue Bessemer - 72100 Le Mans
02 43 09 58 65

(1) Recharge en 12 minutes de 10% à 80% de la batterie avec chargeur rapide de 451 kW. (2) Exemple de Location Longue Durée (LLD) de 48 mois et 40 000 km pour le financement d'un NOUVEAU XPENG G6 STANDARD avec un 1^{er} loyer majoré de 3 000 € TTC, suivi de 47 loyers mensuels à 425 € TTC. Exemple hors assurances et prestations facultatives. Offre soumise à conditions et réservée aux particuliers, valable pour tout « NOUVEAU XPENG G6 STANDARD » neuf, commandé avant le 31/03/2026 chez tous les distributeurs XPENG participants (voir conditions de l'offre en concession). Sous réserve d'acceptation par CGL, Compagnie Générale de Location d'Équipements, CGI FINANCE, SA au capital de 58 606 156 € - 69 avenue de Flandre 59708 Marcq-en-Baroeul Cedex - SIREN 303 236 186 - RCS Lille Métropole. CGL est une société du Groupe Société Générale. *Voir conditions sur xpeng.com/fr.

thibault-automobiles.fr

XPENG LE MANS

Pensez à covoiturer #SeDéplacerMoinsPolluer





Conception - contenus :

Jean-Baptiste d'Albaret

lemansmaville@additi.fr

Conception graphique :

Sébastien Pons

Distribution et publicité :

Additi Média

Olivier Rault

10 rue du Breil, 35081 Rennes Cedex 9

Aurore Pouget

06 83 92 75 86

aurore.pouget@additi.fr

Site

lemans.maville.com

Imprimerie Ouest-France

10 rue du Breil - 35081 Rennes Cedex 9

Tirage : 28 000 exemplaires

Additi com SAS est éditeur de Lemans.maville

Numéro 42 - 4 février 2026

Prochain numéro le 18 février 2026

Toute reproduction d'un article (y compris partie de texte, graphique, photo) sur quelque support que ce soit, sans l'autorisation de la Direction de Maville, est strictement interdite (article L122-4 du code de la propriété intellectuelle).

Les articles de la rubrique « Parole d'Experts » sont des contenus publi-rédactionnels.



Imprimé sur du papier produit en Allemagne à partir de 67 % de fibres recyclées. Eutrophisation : à partir de 0,009kg/tonne. Impression Ouest-France Rennes (35).

Certifié PEFC - PEFC/10-31-3502

**Préservez notre environnement,
ne pas jeter sur la voie publique.**

L'AMOUR SANS MODE D'EMPLOI

Ah, la Saint-Valentin, cette fête des amoureux où l'amour se décline en rouge et se sabre au champagne ! Chaque 14 février, elle suscite les mêmes débats. On l'attend avec enthousiasme, on la redoute, on la snobe parfois... mais impossible d'y échapper. Cette année, les Manceaux ont accepté de jouer cartes sur table. Leurs confessions ? Des cadeaux qui touchent juste, d'autres qui font flop. Mais surtout, un constat : ce qu'on cherche vraiment, c'est l'authenticité. Fini les roses obligatoires et les diners formatés. Place aux attentions qui comptent et aux moments volés à deux, loin des codes imposés.

Parce que ces élans du cœur dépassent largement la sphère intime. Ils racontent notre façon d'habiter un territoire, de chérir certains lieux, de tisser des liens au quotidien. De la brocante emblématique de la rue Gambetta (p.14-15) aux tables où l'on aime se retrouver (p.20), en passant par les parcours inspirants de ceux qui font vibrer la ville (p.18-19), ce numéro explore sous toutes ses coutures cette notion d'attachement.

Au final ? L'amour ne se décrète pas à date fixe. Il se cultive au jour le jour, dans les gestes qui relient, les endroits qui nous ressemblent. Et de ce côté-là, Le Mans a décidément plus d'un tour dans son sac...

Bonne lecture !

SOMMAIRE

CULTURE & DÉCOUVERTES

- p.3-9 Sélection sorties
- p.8-11 Activités en famille
- p.12 Les films de la quinzaine
- p.13 La sélection littéraire

TEMPS FORTS

- p.14-15 Sylvain Chanteau, une vie de brocanteur

100% LE MANS

- p.16 La parole aux Manceaux : votre Saint-Valentin idéale
- p.17 Pépites shopping spécial Saint-Valentin
- p.18-19 Caroline Aguiar : « Le Mans a trouvé un bel équilibre... »
- p.20 Les bonnes tables de Mélissa : Le Jardin Gourmand
- p.21 Déco : 2026, l'année où nos intérieurs s'inventent autrement
- p.22 Ils recrutent

Pour votre santé, évitez de manger trop gras, trop sucré, trop salé. www.mangerbouger.fr
L'abus d'alcool est dangereux pour la santé. À consommer avec modération.



SALON DES ARTS PLASTIQUES Le rendez-vous des arts visuels

Pour cette 46^e édition, 90 peintres et sculpteurs ont été sélectionnés, dessinant un parcours dense et vivant, entre matière, couleur et volumes. Deux invités d'honneur complètent l'affiche, Akil (Jean-Pierre Bouttier), peintre d'Yvré-l'Évêque, et la sculptrice angevine Hélène Hiribarne.

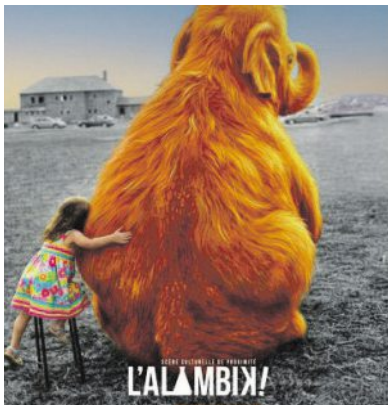
Jusqu'au dim. 8 février
De 14h à 18h
Centre des expositions
Paul Courboulay
Rue Paul Courboulay
Rens. : 02 43 81 05 96
Gratuit



À LA DÉCOUVERTE DES DINOSAURES Une expo à vivre en grand

Une exposition immersive consacrée aux dinosaures. Une plongée spectaculaire dans la préhistoire. Dinosaures géants, bébés dinos, décors reconstitués et animations interactives composent une sortie à la fois ludique et pédagogique, conçue pour émerveiller les enfants comme les adultes.

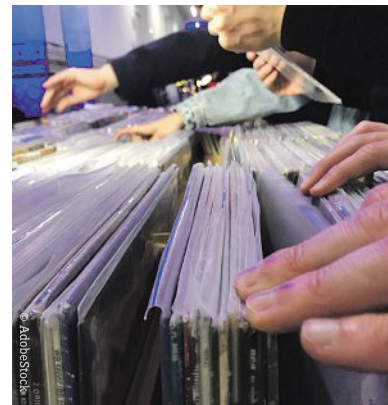
Du sam. 14 février jusqu'au dim. 1^{er} mars
De 10h à 18h30
À côté du City stade
Bd Robert Schuman
Tarif : 12€ (adulte), 10€ (à partir de 3 ans), gratuit - de 3 ans



FESTIMIOCHES #14 Spectacle vivant

Sept compagnies régionales vous donnent rendez-vous pour 8 représentations et 3 jours de spectacle vivant. De 6 mois... à 77 ans !

Du jeu. 12 au sam. 14 février
L'Alambik - MJC Ronceray
Bd de la Fresnellerie
Infos et rés. : mjc-ronceray.org
Tarif : 5&7€



LIVRES ET VINYLES Découvertes

Les bouquinistes et disquaires vous accueilleront pour vous présenter le fruit de leurs recherches : livres anciens ou contemporains, bibliophilie, vieux papiers, BD, CD et vinyles.

Sam. 14 février
Esplanade du Bourg d'Anguy au pied de la tour Émeraude
Gratuit

TON GLOSS
CHEVEUX COURTS
15€
EN + DE TON FORFAIT

LONGS +5€

brillez en gloss

TCHIP

Ouvert le lundi de 10h à 19h et du mardi au samedi de 9h à 19h
8 place Franklin Roosevelt - LE MANS
(haut de la rue Nationale - Tram Préfecture)
02 43 24 72 88 - www.tchip.fr
RCS PARIS 424 327 492
Tchip utilise uniquement des produits L'ORÉAL PROFESSIONNEL PARIS

Publicité

**KANTEM intègre la SARL BRULON :
une transition maîtrisée au service de
la continuité et de la proximité**

KANTEM, acteur local spécialisé dans le chauffage, la plomberie et l'électricité, annonce l'intégration de la SARL BRULON, entreprise familiale reconnue depuis de nombreuses années pour son expertise en chaudières et son service de proximité.

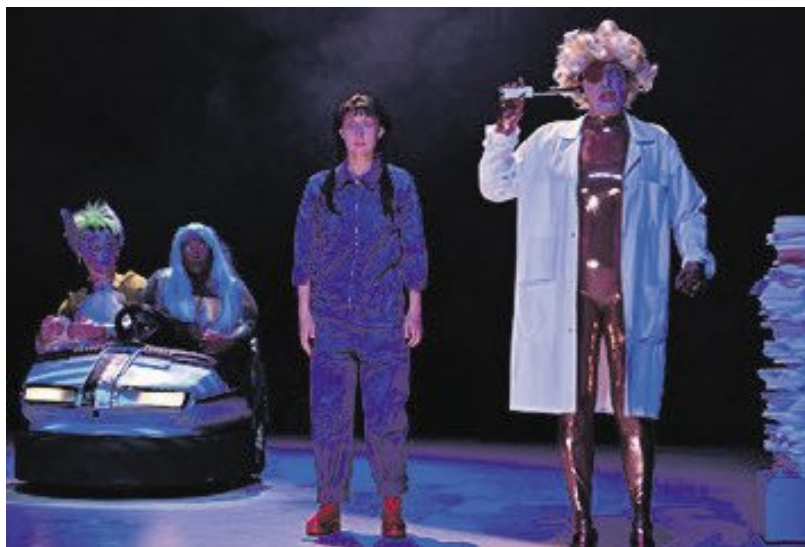
Cette étape marque un tournant structurant pour KANTEM, qui renforce ainsi ses équipes et ses compétences tout en assurant une transition douce et sans rupture pour les clients historiques de BRULON.

KANTEM
L'habitat comme vous l'aimez

www.kantem.fr

263 av. de la Libération - **LE MANS** - Tél. 02 43 85 11 11
12, place Saint-Julien - **LA FERTÉ-BERNARD** - Tél. 02 43 80 77 15

SPECTACLES



PEAU D'ÂNE - LA FÊTE EST FINIE

Tout pour braire

Derrière la féerie de *Peau d'Âne* subsiste un cœur sombre : le désir incestueux d'un père pour sa fille. C'est précisément ce que la metteuse en scène Hélène Soulié choisit de déconstruire en projetant le conte dans le présent. Dans *Peau d'Âne - La fête est finie*, l'héroïne s'échappe dans un univers de fête foraine, un tourbillon de personnages, de costumes et d'accessoires. Un théâtre volontairement queer, ludique, explosif et coloré, qui

bouscule le récit originel et refuse de laisser passer l'impensable sous couvert de merveilleux.

Lun. 9 février à 20h
Les Quinconces - Grand Théâtre
Place des Jacobins
Rés. : quinconces-espal.com
Tarif : à partir de 10€

PARAPLATE

En équilibre

Deux artistes expérimentent un nouvel aggrès : une plateforme de bois suspendue par deux cordes entrecroisées, flottant à deux mètres du sol. Dans cet espace instable et réduit, ils interrogent la limite et la liberté. Comment cohabiter, trouver sa place et préserver une marge de mouvement malgré la contrainte ? Cette création met en scène l'apprentissage du vivre-ensemble, l'interdépendance et la résilience, jusqu'à faire émerger, malgré les tensions, une possible symbiose.



Mar. 10 et jeu. 12 février à 19h
Cité du Cirque - Le Chapiteau
6 bd Winston Churchill
Rés. : leplongeoir-cirque.fr
Tarif : 5€

SOUS LES MERS

Conte

Sous les mers est un conte musical et visuel, librement inspiré de *20 000 lieues sous les mers*. Le spectacle invite à une immersion dans l'univers de Jules Verne, entre action et contemplation. Diffusée comme un feuilleton radiophonique sous des illustrations projetées, l'histoire convoque l'imaginaire des profondeurs tout en faisant écho à des enjeux très actuels, notamment écologiques.



Mar. 10 février à 19h
Salle Jean Carmet
5 bd d'Anjou
Allonnes
Rés. : superforma.fr
Tarif : 6€ adultes, 2,50€ enfants



DON BALTHA

L'identité en mouvement

Enfant en Équateur, Christian Padilla est choisi dès l'âge de trois ans pour incarner Balthazar, « le roi mage noir », rôle qu'il rejoue ensuite chaque Noël dans son école, simplement parce qu'il est le seul élève noir. Ce qui aurait pu n'être qu'une assignation devient, au fil des années, une force : celle de regarder en face les inégalités et de revendiquer la diversité. Avec Don Baltha, il signe un solo de cirque afro-surréaliste,

mêlant jonglage, danse et acrobatie, où le récit intime se transforme en prise de parole sur la discrimination.

Mar. 10 et mer. 11 février à 19h
Cité du Cirque - Le Chapiteau
6 bd Winston Churchill
Rés. : leplongeoir-cirque.fr
Tarif : 5€

AINSI SURGISSENT LES FLEURS

Cirque lambda

Quatre acrobates autour d'un mât chinois mettent à l'honneur la collaboration de quatre êtres, chacune vivant avec ses démons, ses atouts et ses faiblesses, chacune soutenant les autres... à sa manière. *Ainsi rugissent les fleurs* évoquent des thèmes liés aux injonctions sociales et aux étiquettes, par un prisme que ces artistes connaissent bien : être une femme. Ensemble, elles veulent libérer nos mémoires, s'en émanciper, se créer de nouveaux souvenirs.



Mer. 11 et jeu. 12 février à 19h
Cité du Cirque - Le Chapiteau
6 bd Winston Churchill
Rés. : leplongeoir-cirque.fr
Tarif : 5€

TO LIKE OR NOT

Âge ingrat

À l'ère des réseaux sociaux, l'adolescence se vit souvent entre masques et contradictions. Émilie Anna Maillet en fait le cœur d'un spectacle autour d'une soirée qui dérape entre dix amis, confrontés à l'homophobie, la grossophobie et des secrets mis au jour. Sur scène, mais aussi via une websérie Instagram, une installation immersive et des contenus en coulisses, l'expérience multiplie les points de vue pour raconter des identités fragmentées.



Jeu. 12 à 20h, ven. 13 février à 10h et 14h30
L'Espal
Rue de l'Estérel
Rés. : quinconces-espal.com
Tarif : à partir de 10€

SPECTACLES



LA FLEUR AU FUSIL

Un peuple debout

Le 25 avril 1974, au Portugal, la Révolution des Œillets met fin à la plus longue dictature d'Europe. Ce jour-là, des milliers de Portugais marchent ensemble vers la liberté et écrivent, la fleur au fusil, une histoire d'union, d'amour et de paix. Une victoire arrachée sans bain de sang. Des années plus tard, lorsque son petit-fils l'interroge sur sa vie, Céleste, émigrée portugaise installée en France, laisse remonter les sou-

venirs d'une jeunesse des muselés sous la dictature de Salazar.

Jeu. 12 février à 21h

Salle des Concerts

Rue du Port

Rés. : billetweb.fr/la-fleur-au-fusil-lionel-cecilio

Tarif : à partir de 15€



RISOTTO DE STUTTGART

Recette de scène

Avec Risotto de Stuttgart, place à un cabaret conté, culinaire et musical aussi original que convivial, où musique, théâtre, humour et cuisine se mêlent joyeusement. Sur scène, Hildebrandt prépare en direct une recette héritée de sa grand-mère allemande, tout en déroulant chansons et récits personnels. Une façon savoureuse de voyager, le temps d'un soir, entre souvenirs de famille et énergie de cabaret. Un spectacle gourmand, poétique

et plein d'élan, à partager jusqu'à la dernière bouchée.

Sam. 14 février à 19h30

Centre Val de Vray

1 rue de l'Église

Saint-Saturnin

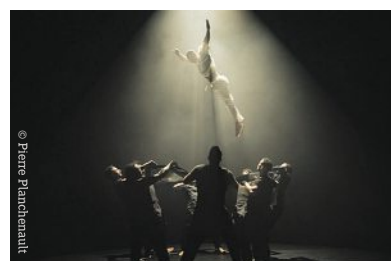
Rés. : billetweb.fr/le-risotto-de-stuttgart

Tarif : 30€ (repas + spectacle)

KA-IN

Treize corps

Treize acrobates du Groupe Acrobatique de Tanger s'associent à Raphaëlle Boitel pour KA-IN, une création inspirée des racines berbères de l'acrobatie marocaine. Porté par les musiques amazighes et une lumière sculptée, le spectacle enchaîne les prouesses dans un ballet collectif, physique et spectaculaire, qui cherche à abolir les frontières. Un souffle brûlant, comme une traversée du désert.



Sam. 14 à 20h

et dim. 15 février à 17h

Les Quinconces - Grand Théâtre

Place des Jacobins

Rés. : quinconces-espal.com

Tarif : à partir de 10€

LE REPAS

À déguster

Le Plongeoir choisit les artistes, l'Auberge de Bagatelle signe le menu : une rencontre gourmande et inattendue entre cirque et cuisine, à vivre sur la piste du chapiteau. Défi lancé aux interprètes comme aux papilles, *Le Repas* se joue sans scénario préétabli, dans un esprit de surprise et de partage, où tout peut arriver. En février, pour la quatrième rendez-vous de la saison, Le Plongeoir invite la compagnie Le Jardin des Délices.



Dim. 15 février à 12h30

Le Plongeoir

4 place des Jacobins

Rés. : leplongeoir-cirque.fr

Tarif : à partir de 30€



02 43 47 19 82



HATTON
Père et fils

Depuis 4
Généralions

www.hatton-pere-et-fils.fr

Vérandas - Portails - Carports - Préaux - Portes de garage - Menuiseries aluminium

Ateliers de fabrication et bureaux - 16 Route de Fay, 72700 Pruillé-le-Chétif




HUMOUR

**YOHANN MÉTAY****La tragédie du dossard 512**

C'est l'histoire d'un type qui décide de faire une course autour du Mont-Blanc. À pied. Pourquoi ? Pour l'orgueil, pour donner un sens au temps qui passe, pour se prouver quelque chose... Quand les rêves de gloire se heurtent aux limites du corps, que les hallucinations font parler les marmottes et que le foie se rebiffe comme dans une tragédie antique, il n'y a plus qu'à en faire un spectacle. Et si possible, un spectacle comique. Un seul-

en-scène où tout le monde se reconnaît, même les plus sédentaires.

Sam. 7 février à 20h30
Espace culturel l'Orée du Bois
161 rue de l'Europe
La Chapelle-Saint-Aubin
Rés. : billetweb.fr
Tarif : à partir de 8€

PIERRE-LOUIS**Le syndrome de l'hippocampe**

Pierre-Louis s'interroge sur ce que signifie être un homme et un père aujourd'hui. Convaincu qu'il suffit d'être « moderne », il se heurte vite à la charge mentale, aux injonctions et à une virilité version 2025 impossible à « télécharger ». Entre humour, autodérision et imagination débordante, il embarque le public dans ses déboires... et rappelle que l'homme parfait n'existe pas.



Ven. 13 février à 21h
Comédie Le Mans
37 rue Nationale
Rés. : 16-19.fr
Tarif : à partir de 22€

**RYAD BAXX****Sort de l'ombre**

Pendant treize ans, Ryad Baxx a travaillé comme surveillant pénitentiaire. Aujourd'hui, il a troqué les couloirs de la prison pour les projecteurs : un virage radical, et surtout l'accomplissement d'un rêve d'enfant, celui de devenir comédien. Après un passage remarqué dans Scènes de ménages sur M6, où il incarnait un pompier, il monte sur scène pour raconter sa propre histoire. Un récit drôle et touchant, fait

de déclics, de doutes et de courage, où il revient sur sa grande évasion, la plus lente de l'histoire.

Jeu. 12 février à 21h
Comédie Le Mans
37 rue Nationale
Rés. : 16-19.fr
Tarif : à partir de 25€

KARIM GHARBI**One Man Show visa**

Karim Gharbi s'est imposé comme un humoriste au regard affûté, capable de capter son public dès les premières minutes. Sur scène, il déroule un humour incisif et audacieux, porté par un sens du rythme redoutable et une vraie finesse d'observation. En croquant les réalités sociales et culturelles avec justesse, il fait rire autant qu'il fait réfléchir, sans jamais perdre le fil du plaisir. Un stand-up efficace, qui parle à tout le monde !



Lun. 16 février à 21h
Comédie Le Mans
37 rue Nationale
Rés. : 16-19.fr
Tarif : à partir de 22€



TEST ROYAL

Découvrez notre jeu 



RDV EN MAGASIN



TESTEZ VOS PERFORMANCES
VISUELLES & AUDITIVES*

Krys.com
 * Conformément à l'article L. 4362-10 du Code de la Santé Publique, le test de vue pratiqué par votre opticien n'est pas un examen médical. ** Le bilan auditif n'est pas un examen médical. Consultez un professionnel de santé spécialisé. La réalisation de ces tests n'est pas soumise à une obligation d'achat en contrepartie. 08/01/2026. KGS RCS Versailles 421 390 188.



Centre Commercial
E.Leclerc MEDICIS

ALLONNES

02 43 80 88 62

EXPOSITIONS



ALMENTO

Peintures et sculptures

La galerie accueille une exposition consacrée à Almento. L'artiste y présente un ensemble de peintures et de sculptures, où la couleur répond à la matière, et où les formes se prolongent dans l'espace. Entre jeux de textures, lignes, reliefs et volumes, chaque pièce semble dialoguer avec la suivante, invitant le visiteur à avancer pas à pas, à s'attarder, à regarder autrement. Une parenthèse

artistique à découvrir au cœur du centre-ville.

Jusqu'au sam. 14 février

De 14h30 à 19h

Galerie l'Ephémère

59 Grande Rue

Vernissage en présence de l'artiste, et ouvert à tous, sam. 17

Février de 18 à 20h

Gratuit



CHARLOTTE DE MAUPEOU

Peintures, peinture...

Charlotte de Maupeou, artiste française née en 1973 et installée à La Chartre-sur-le-Loir, présente l'exposition « Peintures, Peinture... », qui explore les multiples facettes de son travail. Diplômée des Beaux-Arts de Paris et ancienne membre de la Casa Velázquez, elle mêle hommages aux maîtres (Courbet, Rembrandt, Vermeer), paysages, fleurs et portraits. Réalisées le plus souvent à la tem-

pera sur toile, bois ou papier, ses œuvres interrogent la mémoire et la fragilité et notre rapport au passé.

Jusqu'au dim. 10 mai

De 14h à 18h

FIAA

1 rue Gambetta

Info. : fiaa-lemans.com

Tarif : à partir de 5€

EN BREF

VITRAIL EN SARTHE

Visite guidée

Cette visite guidée de l'exposition « Peindre la lumière », vous présente les temps forts et secrets de fabrication du vitrail en Sarthe. Vous explorerez une production artistique foisonnante et colorée, des ateliers manceaux du 19^e siècle aux œuvres contemporaines sarthoises, accompagnée par les ambiances sonores originales réalisées spécialement pour l'exposition par les élèves de l'École supérieure d'art et de design TALM-Le Mans.



Sam. 7 février de 14h30 à 16h

Carré Plantagenêt

2 rue Claude Blondeau

rés. : 02 43 47 46 45

Tarif : à partir de 4€

CATHERINE DUFOUR

Rencontre

Autrice majeure de la science-fiction et de la fantasy contemporaines, Catherine Dufour traverse les mondes d'hier et de demain avec une liberté de ton rare. Ses textes interrogent nos sociétés, leurs angles morts et leurs élans, tout en ouvrant des brèches vers des futurs aussi désirables qu'inquiétants. Venez échanger avec elle autour de son œuvre, de ses influences et de sa manière d'imaginer l'avenir.



Ven. 13 février de 18h à 19h30

Médiathèque Aragon

54 rue du Port

Gratuit



ENVIE D'ÉLECTRO ?

électro
Maine

Électroménager & multimédia rénovés

Votre magasin est ouvert de lundi au samedi de 10h à 12h et de 14h à 18h30

ENVIE 72 : 2 RUE CHARLES DARWIN - ALLONNES

ÉLECTROMÉNAGERS RECONDITIONNÉS



GARANTIE 2 ANS

02.43.50.32.33

www.envie-maine.com

** Voir conditions en magasin



CONCERTS



GNAWA DIFFUSION

L'énergie sans frontières

Fondé en 1992 à Grenoble par Amazigh Kateb, Gnawa Diffusion mêle transe gnawa et musiques actuelles, du rock au reggae en passant par le rap, le jazz et le chaâbi. Porté par le guembri et les qraqeb, le groupe transforme un héritage maghrébo-africain en une énergie collective, festive et engagée. Dans le cadre du festival DiverScènes, il promet un concert incandescent, nourri de textes en trois langues, entre liberté

de ton, revendications et échange direct avec le public. Première partie, à 19h, de DJ 6Mao.

Sam. 7 février à 21h
Espace Henri Salvador
Rue Jean Claude Boulard
Coulaines
Rés. : diversscenes.fr
Tarif : à partir de 16,50€



MUSIQUE DE CHAMBRE

Grande musique en format intime

Dans le cadre de la saison des Concerts du Mans Adoramus, place à une soirée de musique de chambre portée par cinq musiciens. Au programme, trois œuvres incontournables : la Sonate pour violon et piano *Le Printemps*, de Beethoven, la Sonate pour violoncelle et piano n°1 de Myaskovsky, et le célèbre Quintette *La Truite* de Schubert. Avec Jeffrey Nau (piano), Vinh Pham (violon), Claudine Christophe (alto),

Olivier Ledru (violoncelle) et Mauricio Romero Albarracin (contrebasse).

Dim. 8 février de 18h
Chapelle de l'Oratoire
1 rue Montesquieu
Rés. : Office du tourisme, Thuard ou helloasso.com
Tarif : de 15 à 23€ (gratuit pour les - de 14 ans)

TRIO EN FUSION

Rêveries sonores

Saxophoniste curieux et audacieux, Ferdinand Doumerc dévoile un tout nouveau spectacle à la musique onirique et pétillante. À ses côtés, Louise Grévin au violoncelle et Nan Jiang au guzheng, étonnant instrument chinois aux sonorités multiples. Ensemble, le trio invente une fusion lumineuse entre jazz, folk et musique contemporaine, portée par des compositions originales, des mélodies inattendues et une palette de couleurs qui évoque une bande-son de film,



Mar. 10 février à 19h
La Salle des Concerts
58 rue du Port
Tarif : à partir de 11€

SOIRÉE SAUVAGE

Musiques indociles

Sauvage est une soirée dédiée aux musiques improvisées, expérimentales et bruitistes, conçue comme une immersion dans la part animale du son. Un rendez-vous pour celles et ceux qui aiment les matières brutes, les gestes instinctifs et les explorations qui bousculent les codes. À la frontière du concert et de la performance, l'expérience se vit avant tout dans le corps, portée par une écoute physique, intense, presque sauvage.



Jeu. 12 février à 20h30
Le Scarron
Place des Jacobins
Rés. : superforma.fr
Tarif : à partir de 5€

POGO CAR CRASH

+ MDNS

Le nom claque comme un coup de batte sur un ampli : Pogo Car Crash Control. Et si vous avez déjà jeté une oreille dans leur discographie, alors vous savez que vous risquez de ne jamais la retrouver. Depuis 2016, Pogo Car Crash Control secoue la scène musicale avec son rock brut et sans concession, fusionnant l'urgence du punk et la puissance du metal. Né dans la banlieue lilloise, MDNS (prononcé « MADNESS ») transforme l'ennui en tempête, les galères en hymnes.



Ven. 13 février à 20h30
Rés. : superforma.fr
Le Scarron
Place des Jacobins
Rés. : superforma.fr
Tarif : à partir de 13€

BALAVOINE

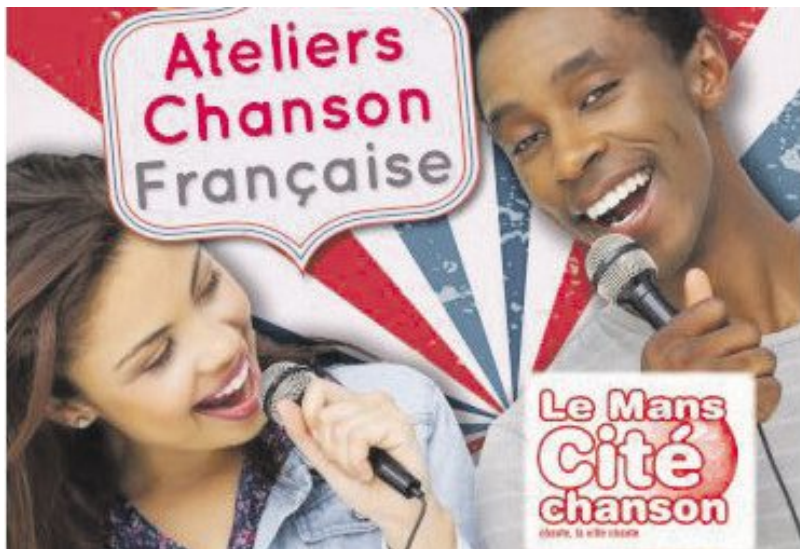
Ma bataille

Quarante ans après la disparition de Daniel Balavoine, *Balavoine-Ma Bataille* fait revivre l'intensité d'un artiste révolté et visionnaire à travers un spectacle-hommage ambitieux. Porté par plusieurs de ses anciens musiciens, enrichi d'une scénographie lumineuse et de créations vidéo, le show traverse un répertoire incandescent interprété par sept voix de la nouvelle scène. Entre émotion brute, énergie rock et messages toujours actuels, le concert promet une plongée vibrante dans l'univers d'un chanteur engagé.



Ven. 13 février à 20h
Antarès Arena
2 av. Antarès
Rés. : antareslemans.com
Tarif : à partir de 25,50€

CONCERTS



LE MANS EN CHANSONS 120 voix au rendez-vous

La Ville du Mans et l'association Le Mans Cité Chanson présentent Le Concert des Ateliers Chanson et du Groupe Vocal. Plus de 120 chanteuses et chanteurs réunis pour une soirée 100 % chanson française, portée par les talents des quartiers Cité des Pins, Épine, Madeleine, Maillets, Miroir, Ronceray et Saint-Pavin. Sur scène, le Groupe Vocal et les Ateliers Chanson seront accompagnés par trois musiciens professionnels :

Egonn Morvan, Pascal Vollaire et Gwen Lardière.

Sam. 14 février à 20h30
Les Saulnières
239 av. Rhin et Danube
Rens. : lemanscitechanson.com
Billetterie sur place
ou sur helloasso.com
Tarif : à partir de 6€

MARCEL... Et son orchestre

Après cinq ans de gel, Marcel sort enfin du frigo et revient remettre le feu aux amplis. Au programme : rock'n'roll débridé, guitares malmenées, sueur et dérapages contrôlés, avec cette énergie joyeusement incontrôlable qui fait leur marque de fabrique. Insolence, irrévérence et plaisir brut s'invitent dans la fosse : un concert sans posture, à vivre à fond, debout... ou roulé par terre.



Sam. 14 février à 20h30
Salle Jean Carmet
Bd d'Anjou - Allonnes
Rés. : superforma.fr
Tarif : à partir de 16€



GEORGIO Uppercuts et poésie

Après *Années Sauvages* (près de 100 millions de streams) et un silence volontaire, Giorgio revient avec une inspiration intacte. Ses nouveaux singles, dont l'excellent *Fleurs* en duo avec Nemir, confirment son statut : l'un des artistes les plus sincères et puissants de sa génération. Profitez de cette date unique pour retrouver l'un des artistes les plus sincères et puissants de sa génération. Une voix à vif, entre introspec-

tion poétique et uppercuts rap. À ne pas manquer !

Sam. 14 février à 20h
L'Oasis
1 av. du Parc des Expositions
Rés. : superforma.fr
Tarif : à partir de 25€

ELECTRO-TRAD Groove farfelu

Avec *La Fête farfelue du monde pointu*, vous êtes invités à une célébration dansante, joyeusement décalée, à la croisée des musiques du monde et des beats électro. Ici, tout invite à lâcher prise : on danse, on chante, on tape des pieds sur un grand bain d'influences tzigane, pygmée, gnawa, maloya, électro-congolaise et hip-hop psychédélique. Une soirée électro-trad débridée, pensée comme un carnaval sonore, où le groove fait tomber toutes les frontières.



Ven. 20 février à 20h
L'Alambik!
47 bd de La Fresnellerie
Rés. : superforma.fr
Tarif : à partir de 5€

UN CENTRE
ENTENDRE EST DE
NOUVEAU PRÉSENT
AU MANS

LE MANS
302, Avenue Bollée
02 52 36 50 80
lemans@aurissimo.fr

Vos Audioprothésistes
Diplômés d'État

Pierre BÉCHAMBÈS
Maxime BARRUET

SCANNEZ
POUR VISITER
NOTRE SITE WEB

www.entendre-le-mans.fr

SAS AUDIO B&B - RCS Le Mans B 941 735 102 - Janvier 2026.



L'ENFANT MAGICIEN

À partir de 6 ans

L'Enfant magicien est un spectacle de magie théâtralisé, pensé pour les enfants mais truffé d'humour pour séduire aussi les parents. Nommé meilleur spectacle magique de l'année 2026 par la Fédération française de magie, il raconte l'histoire d'un magicien devenu passionné dès l'âge de 8 ans. Entre numéros et secrets partagés, les enfants sont invités à monter sur scène pour devenir, le temps d'un instant, de vrais apprentis magiciens.

Ce spectacle se savoure à deux niveaux : il amuse les enfants et fait rire les adultes qui les accompagnent.

Dim. 8 février à 16h
Les Saulnières
239 av. Rhin et Danube
Rés. : billetweb.fr
Tarif : à partir de 12€

HOLDEN

Dès 15 ans

Lola, 16 ans, voudrait être quelqu'un d'autre et demande qu'on l'appelle Holden, comme le héros de *L'Attrape-cœurs* qu'elle admire. Sur le point de fuguer, elle attend son amie et se confie, livrant son trouble face au monde et à l'entrée dans l'âge adulte. Entre bravade et peur, solitude et colère contenue, les souvenirs d'enfance remontent et révèlent peu à peu une fragilité profonde, jusqu'à l'aider à trouver sa propre voie.



Mer. 11 février à 18h30
EVE - scène universitaire
Avenue René Laennec
Rés. : billetweb.fr/holden
Tarif : à partir de 8€ (- de 25 ans : 5€)

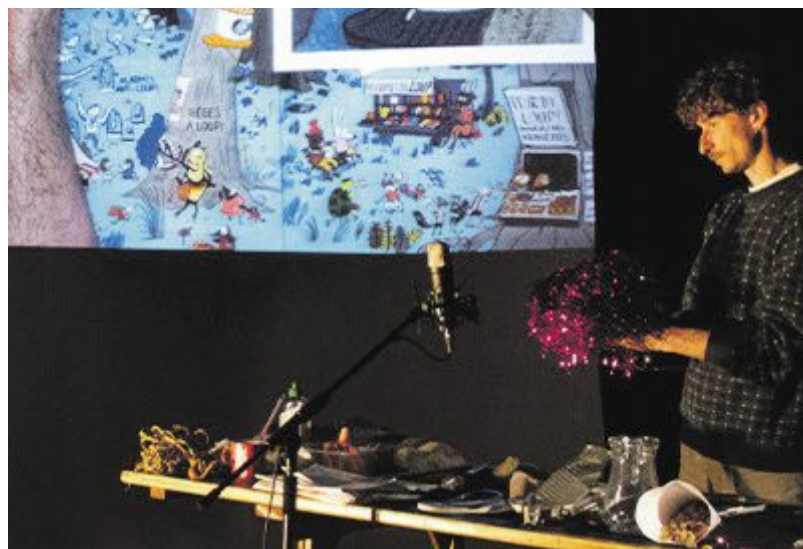
PAROLES ET MUSIQUES

À partir de 10 ans

Et si le futur se construisait autour d'une table ? Cet atelier d'initiation au jeu de rôle invite à imaginer des mondes en crise, à inventer des personnages, puis à avancer ensemble, décision après décision, dans des scénarios où rien n'est écrit d'avance. En équipe, on explore les chemins de la résilience, on apprend à coopérer, à négocier, à s'adapter, et à transformer les obstacles en nouvelles possibilités. Une expérience ludique et collective, à mi-chemin entre récit, stratégie et aventure partagée.



Sam. 14 février à 16h
Médiathèque Aragon
Auditorium
54 rue du Port
Gratuit



LE LOUP EN SLIP

À partir de 5 ans

Dans la forêt, la peur du loup s'installe : les trois petits cochons ont disparu, les rumeurs enflent et chacun s'organise pour se protéger, jusqu'à créer un véritable commerce de l'angoisse. Mais lorsque le loup est enfin croisé, la réalité s'avère bien différente... et plus inattendue. À travers cette fable, le spectacle interroge la peur de l'inconnu et la fabrication d'un ennemi. Portée par trois interprètes, cette adaptation

de la BD de Lupano, Itoiz et Cauuet mêle théâtre, bruitages et manipulation de papier.

Mer. 11 février à 15h
Espace culturel Henri Salvador
Place Jean-Claude Boulard
Coulaines
Rés. : enkia-solutions.fr
Tarif : à partir de 6€

INITIATION AU JEU DE RÔLE

À partir de 12 ans

Et si le futur se construisait autour d'une table ? Cet atelier d'initiation au jeu de rôle invite à imaginer des mondes en crise, à inventer des personnages, puis à avancer ensemble, décision après décision, dans des scénarios où rien n'est écrit d'avance. En équipe, on explore les chemins de la résilience, on apprend à coopérer, à négocier, à s'adapter, et à transformer les obstacles en nouvelles possibilités. Une expérience ludique et collective, à mi-chemin entre récit, stratégie et aventure partagée.



Mer. 11 février à 14h30
Médiathèque L'espal
60-62 Rue de l'Estérel
Sur inscription au 02 43 47 39 97
Gratuit

PETITE AVENTURE CIRCASSIENNE

Dès 6 ans

Une exploration du monde du cirque à petits pas, en suivant les aventures de La Dormeuse : une invitation à entrer dans cet univers en douceur, sans fracas ni démonstration. Ici, le cirque se découvre par les sens, comme une première traversée à hauteur d'enfant, où l'on apprend à écouter les sons, à suivre les gestes, à se laisser guider par les matières et les mouvements. Un spectacle tactile et poétique, pensé comme une expérience d'éveil.



Mer. 18 février à 10h30
Le Plongeur
6 bd Winston Churchill
Info. : leplongeur-cirque.fr
Inscription par téléphone au 02 43 47 45 54 ou sur place
Gratuit



LA DOLCE FARNIENTE SPÉCIALE ADO À partir de 13 ans

Tu cherches un endroit où te poser seul ou retrouver tes amis pour jouer, vivre de nouvelles expériences ou partager tes passions ? Le Chapiteau t'ouvre grand ses portes pendant les vacances. Sur place : plateaux d'échecs, BD, mangas et Réalité Virtuelle afin de vivre l'expérience d'une immersion sonore et visuelle d'un spectacle de cirque en 360° ! Café ouvert et goûter en vente sur place.

Lun. 16 février de 15h à 18h
Le Plongeoir
6 bd Winston Churchill
Infos : leplongeoir-cirque.fr
Gratuit, sans réservation



DÉCOUVERTE DES SECRETS DU CIRQUE À partir de 7 ans

Comment tient-on en équilibre ? Que se passe-t-il sur une piste circulaire ? À travers une série de défis et de petites expériences scientifiques, cet atelier propose de percer les mystères du monde du cirque : gravité, forces, appuis, trajectoires... autant de phénomènes que l'on observe, puis que l'on teste soi-même en s'amusant. Une façon ludique et accessible de comprendre ce que le corps réalise sur la piste, et pourquoi le cirque est aussi une affaire de physique.

Mar. 17 février à 16h30
Le Plongeoir
6 bd Winston Churchill
Infos : leplongeoir-cirque.fr
Gratuit, sans réservation

Publicité



OUVERTURE AU MANS d'un café-boutique solidaire : La Boutique by esatco Sarthe

Le mercredi 4 février 2026, La Boutique by esatco Sarthe ouvrira ses portes au 35 rue des Minimes, au Mans.

Un café-boutique qui a du sens, où l'accueil et le service sont assurés par des personnes en situation de handicap.

Les visiteurs pourront découvrir une large gamme de produits faits main : chocolat, café, thé, savons, ... et bien plus encore confectionnés au sein de nos ESAT* de la Sarthe. La Boutique propose également des produits issus d'autres ESAT du réseau UNAPEI**, mettant en valeur le savoir-faire et la créativité des ateliers partenaires.

Chaque achat contribue au soutien de l'emploi et à l'autonomie des travailleurs, tout en favorisant une économie locale et solidaire.

Ouverture du mardi au samedi de 10h00 à 19h00

La Boutique by esatco Sarthe se veut un lieu ouvert à tous, pour savourer une boisson, découvrir des produits uniques et partager un moment chaleureux.

*ESAT : Établissements et Services d'Accompagnement par le Travail

**UNAPEI : Union nationale des associations de parents d'enfants inadaptés est le premier réseau français d'associations de représentation et de défense des intérêts des personnes avec trouble du neuro-développement, polyhandicap et handicap psychique ainsi que de leurs familles.



Projet
porté par





MARSUPILAMI

Comédie familiale

Pour sauver son emploi, David accepte de rapporter un mystérieux colis venu d'Amérique du Sud. Le voilà embarqué sur une croisière avec son ex Tess, leur fils Léo et Stéphane, un collègue qu'il charge discrètement de transporter le paquet à sa place. Mais quand Stéphane l'ouvre par inadvertance, tout bascule : un bébé Marsupilami, aussi craquant qu'imprévisible, surgit...

De Philippe Lacheau
Avec Philippe Lacheau, Jamel Debbouze, Élodie Fontan
Durée : 1h39
Sortie le 4 février



THE MASTERMIND

Policier

Massachusetts, 1970. Père de famille en quête d'un nouveau départ, Mooney se lance dans le trafic d'œuvres d'art et participe au vol de tableaux dans un musée. Mais écouler le butin s'avère plus difficile que prévu. Rapidement traqué, il bascule dans une cavale sans retour, jusqu'à perdre pied face à ses propres choix.

De Kelly Reichardt
Avec Josh O'Connor, Alana Haim, John Magaro
Durée : 1h50
Sortie le 4 février

Rires et émotion

Du grand divertissement à la chronique intime, le cinéma de la quinzaine déroule une programmation à tiroirs avec rires, tension et émotion. Au menu, une comédie d'aventure menée tambour battant (*Marsupilami*, de Philippe Lacheau, photo ci-dessus), une fable japonaise sur les « familles à louer » et la solitude contemporaine, des bouleversements familiaux, sans oublier une mission d'infiltration aussi improbable que jubilatoire. À l'autre bout du spectre, deux films plus graves et sensibles, entre thriller nerveux et bascule vers l'âge adulte. Six films, six ambiances, une même promesse : se laisser emporter.



RENTAL FAMILY

Comédie dramatique

À Tokyo, un acteur américain en perte de repères accepte un contrat étonnant : incarner des proches de substitution pour des inconnus, au sein d'une agence de « familles à louer ». En s'immisçant dans la vie de ses clients, il tisse peu à peu de vrais liens, jusqu'à voir les frontières entre rôle et réalité se brouiller.

De Mitsuyo Miyazaki
Avec Brendan Fraser, Mari Yamamoto, Takehiro Hira
Durée : 1h50
Sortie le 4 février



LOL 2.0

Comédie

Anne goûte à une liberté retrouvée lorsque ses enfants quittent la maison. Mais le retour imprévu de sa fille Louise, bientôt suivi de l'annonce d'une future grand-maternité, vient bousculer cet équilibre fragile. Entre bouleversements familiaux et nouveaux possibles, Anne découvre que la vie réserve encore bien des apprentissages, quel que soit l'âge.

De Lisa Azuelos
Avec Sophie Marceau, Thais Alessandrin, Vincent Elbaz
Durée : 1h38
Sortie le 11 février

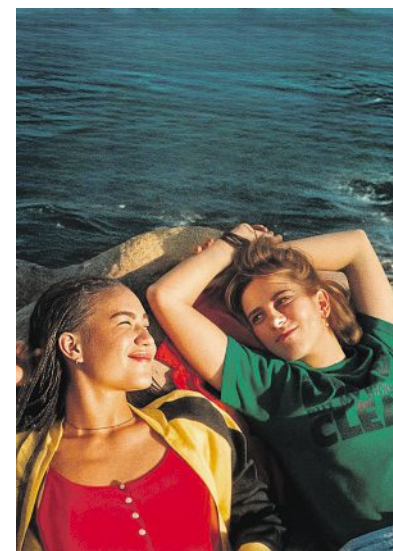


L'INFILTRÉE

Comédie

Quand un fonctionnaire de police maladroit se voit confier une mission d'infiltration ultra-sensible, il ne s'attend pas à devoir se transformer en femme pour approcher un terrible gang de guerrières dirigé par le redoutable « Tonton ». Maxime rêvait de devenir agent infiltré... Lupita va réaliser son rêve !

D'Ahmed Sylla
Avec Ahmed Sylla, Michèle Laroque, Kaaris
Durée : 1h35
Sortie le 11 février



LES IMMORTELLLES

Drame

1992. Sud de la France. Charlotte et Liza, 17 ans, sont inséparables depuis l'enfance. Elles partagent leur adolescence rebelle, leur passion pour la musique pop et leur désir de vivre à Paris. Mais un drame les sépare et Charlotte se retrouve seule, un pied tendu vers la vie adulte, portant des rêves pour deux.

De Caroline Deruas
Avec Lena Garrel, Louiza Aura, Emmanuelle Béart
Durée : 1h29
Sortie le 11 février

ADRIEN BORNE
Mémoire de soie

roman



En janvier, Maville vous embarque du Pôle Nord aux musées européens, en passant par une librairie londonienne de la Seconde Guerre mondiale, une magnanerie familiale dans la Drôme ou un phare isolé au large de la côte cornouaillaise.... Découvrez la sélection de notre rédactrice Nolwenn, passionnée de littérature !



MÉMOIRE DE SOIE

D'Adrien Borne

Paru en 2020 et récompensé, *Mémoire de soie* d'Adrien Borne retrace le destin sombre d'une famille au début du XX^e siècle, minée par les secrets, les silences et les drames hérités de la Grande Guerre. Tout bascule lorsqu'un jeune homme découvre, au moment de partir, qu'une filiation essentielle lui a été dissimulée. De cette révélation naît un récit hanté par les non-dits, où l'histoire intime rejoint la tragédie collective. Porté par une écriture fine et sensible, le roman mêle délicatesse et intensité. Un vrai coup de cœur littéraire !

Éditions JC Lattès, 250 p., 20€

LA LIBRAIRIE DES RÊVES ENSEVELIS

De Madeline Martin

À Londres, au début de la Seconde Guerre mondiale, Grace trouve dans une librairie et dans la lecture un refuge face aux bombes. Madeline Martin signe un roman sensible où les livres deviennent un rempart, rassemblant une communauté et faisant vivre l'espoir au cœur du chaos. Un récit à la fois touchant et lumineux, malgré l'ombre du contexte historique.

Éditions Charleston, 22,50€



LES GARDIENS DU PHARE

D'Emma Stonex

Dans les années 1970, trois gardiens disparaissent mystérieusement d'un phare isolé au large de la Cornouailles. Vingt ans plus tard, une enquête littéraire menée auprès de leurs veuves reconstitue peu à peu les derniers jours du trio. Entre huis clos en mer, secrets et tensions, le récit serre le cœur autant qu'il tient en haleine. Un roman à suspense, aussi humain que troublant, signé Emma Stonex.

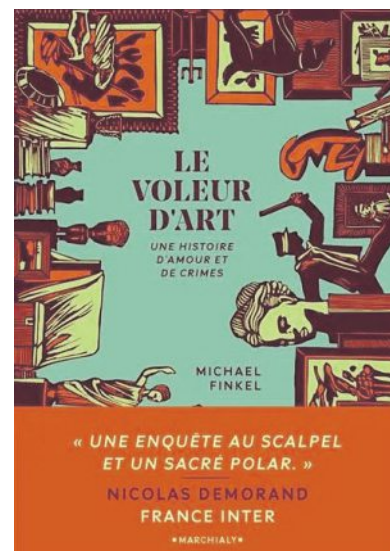
Éditions Stock, 23€

LE VOLEUR D'ART

De Michael Finkel

Dans ce récit-enquête, le journaliste Michael Finkel retrace l'ascension et la chute de Stéphane Breitwieser, l'un des plus grands voleurs d'art français, auteur de près de 250 vols en Europe entre la fin des années 1990 et le début des années 2000. Un portrait troublant d'un homme guidé moins par l'argent que par une obsession : posséder et contempler les œuvres. On tourne les pages comme dans un film. Une lecture étonnante !

Éditions Marchialy, 23€



UN MONDE SANS RIVAGE

D'Hélène Gaudy

Dans *Un monde sans rivage*, Hélène Gaudy revient sur l'expédition polaire tragique d'Andrée, Strindberg et Fränkel, disparus en tentant de rejoindre le Pôle Nord en ballon. À partir d'archives (photos, journaux, lettres), elle reconstitue leur parcours et interroge la fascination humaine pour l'extrême, dans un récit sensible qui assume ses zones d'ombre.

Éditions Actes Sud, 21€

Retrouvez toutes nos sélections littéraires sur notre site et partagez vos coups de cœur !
nolwenn.letorch@additi.fr



Rue Gambetta, la brocante de Sylvain Chanteau va tirer sa révérence

Familier des habitants de la rue Gambetta, Sylvain Chanteau s'apprête à baisser définitivement le rideau de sa brocante à la fin du mois de juillet. Une décision qui met un terme à une longue carrière passée aussi sur le terrain pour vider maisons et greniers, régler des successions et négocier avec les particuliers.

« Je n'arrête pas de gaité de cœur, j'ai une clientèle de qualité. Des personnes fidèles, agréables. Mais il fallait bien que cela s'arrête un jour »

Depuis 2014, la vaste brocante de Sylvain Chanteau, « Sylvain Brocante », occupe une place familière dans le paysage de la rue Gambetta. Entre commodités d'époque, luminaires anciens et objets de curiosité, l'établissement cultive un apparent désordre que seul l'œil exercé du professionnel parvient à ordonner. Cet univers composite disparaîtra fin juillet, lorsque Sylvain Chanteau fermera définitivement boutique pour prendre sa retraite. « Je n'arrête pas de gaité de cœur, j'ai une clientèle de qualité, des personnes fidèles et attachantes. Mais il fallait bien que cela s'arrête un jour », explique le brocanteur qui a longtemps mûri sa décision. « L'année écoulée a été marquée par un tassement de l'activité dans le centre-ville, notamment à cause des travaux », observe-t-il. L'arrivée à échéance de son bail commercial a précipité les choses : « C'est le moment opportun pour tout arrêter ».

Des marchés à la sédentarité

Avant de se fixer rue Gambetta, Sylvain Chanteau a longtemps sillonné les marchés. Près de vingt années rythmées par l'installation et le démontage hebdomadaires de ses étals, notamment aux Jacobins au Mans et chaque samedi matin à Angers. Une vie marquée par les levers

aux premières heures, les incessantes opérations de chargement et les week-ends sans repos. « C'était intense et passionnant, mais usant à la longue », résume-t-il.

L'ouverture de ce vaste local répondait d'abord à une contrainte pratique : disposer de l'espace nécessaire au stockage d'armoires, de buffets et autres pièces volumineuses. Mais c'était aussi une façon de s'installer durablement dans un environnement familial. « Nous avons même, avec mon épouse, une boutique de prêt-à-porter dans le quartier, juste en face de la brocante. C'était avant le tramway. Au temps du cinéma Le Français... », raconte ce « Manceau de toujours ».

« Le métier ne se pratique pas sur Internet. Il se fait sur le terrain ! »

Un point de repère

L'établissement s'est rapidement imposé comme un lieu de sociabilité locale. Les clients y viennent par curiosité, s'y attardent pour fouiller, y croisent habitués du quartier, voisins et chineurs de passage, parfois quelques collectionneurs discrets. Un espace où les échanges dépassent largement le cadre de la simple transaction commerciale. Pour Sylvain Chanteau, la brocante reste en effet un métier de contact humain, qui « ne se pratique pas sur Internet, mais sur le terrain ! ». Ce qui suppose une connaissance fine du mobilier, de sa valeur, mais aussi une capacité à nouer des relations de confiance dans des moments souvent délicats pour les familles.

« Quand on a déjà tout chez soi, l'armoire venue des parents devient un problème. »

Le terrain avant tout !

Car le terrain, ce sont les logements à vider, les greniers, les successions. Des lieux chargés d'histoires, souvent pris en charge par des héritiers éloignés, géographiquement ou affectivement. Ces derniers manquent de temps ou d'élan pour trier ce qu'une existence a laissé derrière elle. « Quand on a déjà tout chez soi, l'armoire venue des parents devient un problème. On ne sait plus qu'en faire. C'est à ce moment-là qu'on fait appel à un brocanteur. »

Il intervient alors, le plus souvent seul. « C'est du boulot, vider une maison. Mais moi, j'aime ça. » Ce qu'il préfère ? Les greniers. « Mettez-moi dans un grenier avec des araignées, des souris, des piles de livres, des malles... je suis heureux. »

Maintenir la flamme du métier

Ce qui motive le brocanteur n'est pas tant la perspective de la grande trouvaille, trop aléatoire pour constituer un moteur durable, que le plaisir quotidien de la découverte et du sauvetage d'objets promis à la benne. Les anecdotes ne manquent pas : cette ménagère en argent massif qu'une cliente s'apprêtait à jeter, ce bibelot anodin confié « parce que sinon, ça part à la poubelle » et qui s'est révélé avoir une réelle valeur marchande... Des surprises, modestes certes, mais suffisantes pour maintenir vivante la flamme du métier.

Évolution des goûts et des usages

Au fil des années, les goûts comme les usages ont évolué. Les petits meubles et les bibelots en bon état trouvent encore preneur. En revanche, les grandes armoires, pourtant solides et de belle facture, peinent désormais à séduire les acheteurs. La restauration s'est également raréfiée, son coût et sa complexité dissuadant une clientèle qui privilégie désormais l'immédiatement utilisable. « *Un vrai collectionneur achètera toujours une belle faïence ou une statue impeccable, mais ils se font plus rares* », observe Sylvain Chanteau. Cette mutation reflète aussi des transformations plus larges avec des espaces de vie réduits en milieu urbain et la concurrence accrue des plateformes de vente en ligne.

« D'ici l'été, tout devra avoir trouvé preneur. Une liquidation est prévue au printemps »

D'ici l'été, l'intégralité du stock devra avoir trouvé preneur. Une liquidation est prévue au printemps, le reste sera écoulé par d'autres canaux. La boutique est à vendre, sans garantie de reprise, mais Sylvain partira « *quoi qu'il arrive* ». La retraite, il la veut « *vraie* », sans projet précis. Ralentir. Continuer à chiner, à l'occasion. Dans son propre intérieur, l'ancien ou le vintage conservera toujours sa place, mais sans exclusive. Une fidélité discrète à un univers qui aura occupé l'essentiel d'une vie professionnelle.

SYLVAIN BROCANTE

39 rue Gambetta /06 74 11 75 24



Publicité

Depuis plus de 8 ans, AXEO Services s'impose comme un acteur de proximité au Mans et à La Suze-sur-Sarthe tant pour les particuliers que les professionnels.

L'équipe de jardiniers, tous diplômés, remettent au propre votre jardin et le préparent pour les beaux jours ! Équipés de leur matériel professionnel, leurs missions sont variées : Tonte, taille, débroussaillage, désherbage, plantations, nettoyage de votre terrasse et/ou mobilier de jardin...

axeo
services
Particuliers & Professionnels

Nous recrutons,
postulez sur
axeorecrite.fr
DES VALEURS QUI NOUS RASSEMBLENT, LE MÉTIER QUI VOUS RESSEMBLE !



Agence La Suze S/Sarthe
ZA Trunetières - 15 rue Camille Claudel
72210 La Suze S/Sarthe
02 43 20 90 96

Agence Le Mans
10 rue de Grenoble
72100 Le Mans
02 43 89 12 42

La parole aux Manceaux

Quel est pour vous le cadeau de Saint-Valentin qui fait vraiment plaisir... et celui qu'il ne faut surtout pas offrir ?

Il y a ceux qui la trouvent ringarde, ceux qui la fêtent en douce et ceux qui sortent le grand jeu. Pour y voir plus clair, on vous a donné la parole : cadeaux réussis, flops mémorables et petites attentions qui font mouche... chacun sa version de l'amour.



Caroline

49 ans, assistante de direction



Ce qui fait vraiment plaisir, c'est un cadeau qui raconte quelque chose de nous deux. Une table réservée dans ce restaurant dont on a parlé un soir de pluie, un week-end improvisé... Bref, un moment à deux loin du quotidien ! À éviter absolument : la lingerie choisie « au hasard » quinze minutes avant la fermeture. C'est souvent maladroit et à côté de la plaque niveau taille ou goût.



Mathieu

38 ans, commercial



Le cadeau qui fait vraiment plaisir, c'est quelque chose qui montre qu'on a pensé à moi : un parfum que je porte depuis des années, choisi parce qu'elle s'en souvient, ou un objet lié à une passion partagée, comme une édition spéciale d'un vin que l'on aime déguster ensemble. À l'inverse, j'ai une fois reçu un gag : un ustensile de cuisine habillé façon Saint-Valentin. Ça avait vocation à faire rire, mais c'était tellement anodin que j'ai eu l'impression que le message d'amour se perdait derrière une plaisanterie maladroite.



Nadia

27 ans, indépendante



Quand on est célibataire, comme moi, la Saint-Valentin change forcément de perspective. Le cadeau qui me ferait vraiment plaisir, ce n'est pas qu'on m'en offre un, mais qu'on arrête de considérer cette journée comme un passage obligé du couple. Pour moi, le vrai bon cadeau, ce serait un message sincère, inattendu, ou même une invitation à partager quelque chose sans sous-entendu. Un dîner, un verre, une discussion qui compte.



Marvin

37 ans, responsable maintenance



Pour moi, le cadeau de Saint-Valentin qui compte vraiment c'est une surprise qui casse la routine. Ma compagne m'a un jour proposé un atelier de création de parfums, où chacun composait une fragrance inspirée de l'autre. Un moment intime, ludique, qui a laissé un vrai souvenir. À l'inverse, les cadeaux par défaut, comme une boîte de chocolats impersonnelle accompagnée d'une carte toute faite, donnent surtout l'impression d'avoir rempli une obligation, sans célébrer ce qui rend une relation unique.

Bouquet de chocolat « Je t'aime »

Exprimez vos sentiments avec douceur et gourmandise. Une délicieuse façon de déclarer votre amour !

24,70€



L'Atelier du Chocolat

18 rue Marchande
atelierduchocolat.fr
Tél. 02 43 27 21 48

Instagram @atelierduchocolat

Massage en duo

Une parenthèse à deux, pour ralentir et savourer le moment présent.

À partir de 169€



Alexandre Institut

5 rue Molière
Tél. 02 43 72 95 57
alexandre-institut.com

Instagram @alexandreinstitut

Candlelight

Un concert spécial Saint-Valentin illuminé à la bougie.

À partir de 19€



Candlelight

Samedi 14 février à 19h
Abbaye Royale de l'Épau
Durée : 1h
candlelightexperience.com

Instagram @candlelight.concerts

Spécial Saint-Valentin

Envie de marquer le coup, sans commander à la dernière minute sur un site obscur ? Gourmandises, expérience, détente... Voici notre sélection de cadeaux repérés dans les boutiques du Mans.



Promotions
d'hiver

-500€*

SUR UNE SÉLECTION
DE PRODUITS Stressless

*VOIR CONDITIONS EN MAGASIN - OFFRE VALABLE JUSQU'AU 01/03/2026.

LE MANS (CARREFOUR "LA POINTE")
38 bd d'Estienne d'Orves - 02 43 24 98 65

www.literiejoly.fr



Fauteuils



Canapés



Chaises

LE MANS (CENTRE-VILLE)
6, rue du Tertre - 02 43 28 49 28 - Face aux Galeries Lafayette



Caroline : « Le Mans a trouvé un bel équilibre entre culture et art de vivre »

Sportive dans l'âme, Caroline Aguiar puise son énergie dans la nature et les 20 kilomètres qu'elle parcourt chaque semaine. Entre deux sessions de formation, elle nous partage ses adresses préférées au Mans, une ville qu'elle connaît par cœur et qu'elle continue pourtant de redécouvrir, avec curiosité et enthousiasme.

Caroline, pouvez-vous vous présenter ?

Je m'appelle Caroline Aguiar. Je suis formatrice depuis 14 ans. Avant cela, j'ai eu un beau parcours dans la vente et le marketing pour des groupes agroalimentaires, puis dans la distribution textile pour une grande enseigne. En 2017, j'ai franchi le cap en créant mon propre organisme de formation, **CA Formation** (1), à Guécélard.

Quels types de formations proposez-vous ?

Mon cœur de métier, c'est vraiment le commerce, la vente, la négociation commerciale et le management d'équipe. Je propose aussi des formations en tutorat et formation de formateur. J'interviens de deux façons : en partenariat avec des organismes comme la CCI pour des formations intra ou inter-entreprises, et en direct auprès des TPE, PME et commerces, ce qui me permet d'avoir un contact plus personnalisé.

Le cœur de votre métier ?

Le client. Bien sûr, dans la vente, mais tout autant dans le management : faire progresser la qualité à chaque étape de la mission, avec une seule boussole, le service rendu. Nos formations sont intégralement sur me-

sure, pensées à partir de l'entreprise, de son contexte et de son secteur d'activité. Concrètes et opérationnelles, elles ont un impact direct sur les résultats et les indicateurs clés de chaque structure.

Sur quelle zone géographique intervenez-vous ?

J'étais auparavant sur l'ensemble des Pays-de-la-Loire, mais aujourd'hui j'essaie de me recentrer sur la Sarthe.

« Je suis revenue dans la région il y a 24 ans. C'est ici que sont mes racines »

Vous êtes originaire de la région ?

Oui, je suis née au Mans et j'y ai grandi ! J'ai quitté la ville pour mes études et mes différentes expériences professionnelles, mais je suis revenue dans la région il y a 24 ans. C'est ici que sont mes racines.

Vos passions dans la vie ?

Ma grande passion, c'est le sport en pleine nature. Je suis une sportive dans l'âme. Je cours environ 20 kilomètres par semaine, je nage, je skie... Et vous savez quoi ? Je suis convaincue que le sport est essentiel pour être un bon formateur !

Ce métier demande en effet une énergie incroyable : conception de scénarios pédagogiques en amont, heures d'animation active et collaborative avec les apprenants, puis tout le travail administratif et les débriefs. Vous comprenez maintenant pourquoi il faut être attentif à sa condition physique...

Fait-il bon vivre au Mans ?

Le Mans s'est énormément développé et a su créer un bel équilibre entre culture et art de vivre. Des lieux comme La Visitation incarnent parfaitement cette dynamique conviviale. Quant à la Cité Plantagenêt, elle reste évidemment le cœur battant de la ville.

« Je redécouvre régulièrement ma ville sous un nouveau jour »

En tant que membre du club d'entrepreneurs **Central'Mans** (2), je redécouvre régulièrement ma ville sous un nouveau jour, notamment ces ruelles pavées qui ont traversé les siècles.

Pourtant, vous avez choisi de vivre en dehors du Mans...

C'est vrai, et ce n'est pas un rejet de la ville, loin de là ! J'adore les parcs manceaux – le jardin de Tessé, le jardin des plantes – et j'ai longtemps habité le quartier Prémartine que j'affectionne particulièrement. Mais mon





besoin de nature au quotidien a finalement pris le dessus. J'ai besoin de ce contact direct avec les arbres, les champs, pour me ressourcer vraiment. Je vis aujourd'hui à Guécélard, et c'est le meilleur des deux mondes : je suis à 15 minutes de l'entrée du Mans, et grâce au nouveau sens de circulation par la place de l'Éperon, j'arrive directement place des Jacobins pour me garer. Un vrai confort qui rend mes trajets vers la ville agréables, que ce soit pour le travail ou mes escapades du week-end !

Justement, quelles sont vos adresses fétiches en ville ?

Pour un dîner, direction **La Réserve** (3), place de la République. J'adore cette adresse pour sa décoration soignée, son ambiance feutrée rehaussée d'une touche musicale, et surtout pour la qualité des produits et le soin apporté aux présentations. Un régal pour les yeux autant que pour les papilles ! J'apprécie aussi **Le Verger** (4), à Yvré-l'Évêque : ce restaurant niché à l'entrée de la forêt

de l'Épau joue la carte bistronomie avec une cuisine moderne et créative, le tout dans un cadre ouvert sur la nature.

Un endroit pour boire un verre ?

Canopée (5), rue du Docteur Leroy. Ce coffee shop chaleureux propose des recettes créatives et des produits faits maison. Parfait pour une pause gourmande. Et puis il y a **Franckette** (6), à La Visitation, avec son ambiance décontractée idéale pour un apéro entre amis autour de produits originaux à partager.

Et pour le shopping ?

L'Atelier N (7), avenue Jean Jaurès. Ce fleuriste m'émerveille à chaque fois : la façade, la vitrine, les compositions florales... tout respire le raffinement. J'adore aussi flâner chez **Manoir Plume** (8), rue du 33ème Mobile. Cette boutique installée dans une grande bâtisse en pierre invite à la déambulation, avec des pépites déco, du mobilier et des arts de la table dans chaque recoin.

Un endroit pour vous ressourcer ?

L'Île MoulinSart (9) à Fillé-sur-Sarthe, sans hésiter. Mon havre de paix absolu pour courir et me reconnecter à l'essentiel, au bord du canal et de la Sarthe. Un cadre paisible qui fait un bien fou. J'aime aussi me perdre dans le Vieux Mans, passer d'un niveau à l'autre par ces nombreux escaliers, de la place des Jacobins jusqu'aux quais Louis Blanc qui longent la rivière. À faire de jour comme de nuit, et aux beaux jours, la magie des Cénomaniens sublime encore davantage le patrimoine de la Cité.

Une sortie culturelle ?

La Comédie Le Mans (10), rue Nationale. J'ai un faible pour ce petit théâtre intimiste où je découvre régulièrement des spectacles autour de la communication interpersonnelle. C'est à la fois un plaisir personnel et une source d'inspiration pour mes formations – j'adore cette double dimension. Le lieu a cette atmosphère chaleureuse des petites salles où l'on se sent vraiment connecté aux artistes.



LE CARNET D'ADRESSES DE CAROLINE :

(1) CA Formation

ca-formation.com

Sur-mesure, concret, terrain

(2) Central'Mans

centralmans.fr

Réseau, dynamique, local

(3) La Réserve

34 place de la République

Chic, feutré, gourmand

(4) Le Verger

Lieu-dit Le Verger,

72530 Yvré-l'Évêque France

Nature, créatif, bistronomie

(5) Canopée

6 rue du Docteur Leroy

Cosy, maison, inventif

(6) Franckette

La Visitation, 1 rue Gambetta

Convivial, décontracté, à partager

(7) Atelier N

200 av. Jean Jaurès

Inspiré, délicat, floral

(8) Manoir Plume

18 rue du 33^e Mobiles

Déco, poétique, pépites

(9) Île MoulinSart

Rue du Canal,

72210 Fillé-sur-Sarthe

Paisible, verdoyant, ressourçant

(10) Comédie Le Mans

37 rue Nationale

Intimiste, vivant, inspirant

Suivez Caroline

sur Instagram !

@ca.formation

Publicité

Petits-fils Le Mans se développe : Ouverture d'une nouvelle agence Le Mans Nord

Trois ans après l'ouverture de l'agence **Petits-fils Le Mans**, spécialisée dans l'aide à domicile pour les personnes âgées et les personnes en situation de handicap, une nouvelle agence **Petits-fils Le Mans Nord** a ouvert fin d'année dernière.

Une agence dédiée au secteur Le Mans Nord

La nouvelle agence **Petits-fils Le Mans Nord** est disponible par téléphone ou sur rendez-vous. Cette organisation permet de mieux répondre aux besoins spécifiques du territoire et d'absorber efficacement la forte demande sur le Nord Sarthe, tout en conservant les exigences de qualité propres à Petits-fils.

Un accompagnement sur mesure pour chaque situation

Chez Petits-fils, chaque accompagnement est personnalisé, qu'il s'agisse de personnes âgées ou de personnes en situation de handicap, afin de leur permettre de rester à domicile dans les meilleures conditions possibles, en toute sécurité.

Les actions d'accompagnement proposées incluent notamment :

- ✓ **Aide à l'autonomie** : Aide aux gestes du quotidien, maintien de l'indépendance et accompagnement bienveillant adapté aux capacités de chacun.
- ✓ **Aide à la vie quotidienne** : Aide au lever et au coucher, aide à la toilette, préparation des repas, aide aux courses et entretien du cadre de vie.
- ✓ **Compagnie et vie sociale** : Présence rassurante, échanges, stimulation cognitive,

accompagnement aux rendez-vous, sorties et activités sociales pour lutter contre l'isolement.

✓ **Retour et sorties d'hospitalisation** : Organisation du retour à domicile, coordination avec les professionnels de santé et mise en place rapide d'un accompagnement sécurisé.

✓ **Présence de nuit** : Présence attentive et rassurante pour garantir la sécurité et le confort des bénéficiaires pendant la nuit.

Des aides existent pour mettre en place les services Petits-fils. Toutes les prestations, en mode mandataire sont éligibles à un crédit d'impôt à 50%, peuvent être prises en charge par l'Allocation Personnalisée d'Autonomie (APA), par la Prestation de Compensation du Handicap (PCH). En tant que bénéficiaire, 50% des dépenses d'aide à domicile sont éligibles au crédit d'impôt, l'avance immédiate du crédit d'impôt, un service proposé par l'Urssaf. Ce dispositif lui permettra de déduire immédiatement les 50% du crédit d'impôt de ses factures mensuelles.

Une équipe inchangée, engagée et expérimentée

L'équipe Petits-fils Le Mans reste la même depuis l'ouverture de l'agence, garantissant ainsi continuité, expertise et confiance pour les bénéficiaires comme pour les auxiliaires de vie.

L'équipe est composée de :

- **Lys PLOU** – Responsable d'agence Le Mans Sud
- **Marie TARDIF** – Responsable Développement Le Mans Nord
- **Ophélie FARDEAU** – Responsable de Secteur
- **Loanne LUILLIER** – Responsable de Secteur
- **Marine RENAUX** – Chargée de Recrutement
- **Flavie DELCAMBRE** – Chargée de coordination en alternance

Dans le cadre du développement de cette nouvelle agence, Marie devient l'interlocutrice principale pour Petits-fils Le Mans Nord. Elle est en charge du développement de l'agence, du suivi des demandes et de la coordination des interventions sur ce secteur.

Une équipe RH solide au service de toute la Sarthe

Au-delà de l'équipe en agence, l'équipe RH dans sa globalité accompagne aujourd'hui plus de 70 auxiliaires de vie, qui interviennent sur l'ensemble du département de la Sarthe. Tous sont rigoureusement sélectionnés pour leurs compétences, leur savoir-être et leur engagement auprès des bénéficiaires, afin de garantir un accompagnement humain, professionnel et sécurisé.

Avec cette nouvelle agence Le Mans Nord, Petits-fils confirme son engagement local : proposer un service de proximité, à taille humaine, tout en répondant efficacement à la croissance des besoins en aide à domicile sur le territoire sarthois.

Nous contacter Vous pouvez joindre l'agence au 02.52.22.02.12 de 9h à 12h30 – 14h à 18h ou par email à : le-mans-nord@petits-fils.com

Adresse de l'agence : 3 av. René Laennec – 72000 Le Mans. N'hésitez pas à consulter notre site internet : www.petits-fils.com/nos-agences/agence-aide-a-domicile-le-mans-nord/

Petits-fils
SERVICES AUX GRANDS-PARENTS

Les bonnes tables de Mélissa



Avec son flair pour les adresses qui ont du caractère, Mélissa continue de dénicher les pépites gourmandes du Mans, même au cœur de l'hiver. Cette fois, elle nous entraîne du côté du Jardin Gourmand, une maison portée par Olivier Rion et ses deux fils, où l'esprit familial s'accorde à un décor récemment repensé. Une table où l'on revient pour l'ambiance comme pour le plaisir de s'attabler, au fil des saisons.

Retrouvez Mélissa sur Instagram : @moncurieuxvoyage



LE JARDIN GOURMAND Une table qui fait du bien

Situé à deux pas de Papea Parc, Le Jardin Gourmand fait partie de ces adresses que l'on connaît de longue date, où l'on revient pour cette sensation rare d'être attendu. Une maison ancrée dans le paysage gourmand manceau, à la fois simple, chaleureuse, et fidèle à une idée de l'accueil qui ne triche pas.

Un décor repensé

Récemment, le restaurant s'est offert un vrai coup de frais, avec un renouveau du décor. À l'intérieur, l'ambiance a gagné en modernité, plus lumineuse, plus actuelle, sans perdre ce supplément d'âme qui fait son charme. Et surtout, une terrasse flamboyante est venue compléter le tableau : un espace pensé pour les beaux jours, les déjeuners qui s'étirent, les dîners d'été et les verres partagés dans un esprit de table joyeux et détendu.

Une histoire de famille

Aux commandes, Olivier Rion et ses deux fils donnent aujourd'hui le ton de cette aventure familiale. Un trio qui fonctionne à l'instinct et à la complémentarité : Olivier et l'un de ses fils en cuisine, l'autre en salle. Une organisation bien rodée, portée par une énergie commune et un véritable esprit maison, où l'on sent la transmission à l'œuvre, au quotidien. En salle, l'accueil est franc, attentionné, et l'on prend le temps de faire exister chaque table.

Une cuisine généreuse et accessible

Dans l'assiette, la carte joue la gourmandise sans se compliquer la vie, avec une proposition acces-

sible et généreuse tout au long de l'année. Poissons, viandes, recettes maison comme les ris de veau, salades et tartines pour une pause plus légère... chacun y trouve sa mesure, que l'on vienne pour une grande faim ou un déjeuner plus décontracté. Et pour finir sur une note franchement régressive, les desserts tiennent leur promesse, avec une mention spéciale pour les profiteroles au caramel beurre salé, déclinées autour de deux chocolats.

La touche gourmande qui fait la différence

Dès l'apéritif, le ton est donné : ici, les boissons s'accompagnent toujours de petits amuse-bouches. Un détail qui change tout, et qui résume assez bien l'esprit du lieu, attentif et généreux, sans en faire trop.

Enfin, une ardoise hebdomadaire vient compléter l'offre, au fil des saisons et des inspirations du moment, avec des produits frais et des envies renouvelées.

Une valeur sûre

Entre renouveau assumé, cuisine sincère et ambiance familiale, Le Jardin Gourmand poursuit sa route avec ce mélange de simplicité et de convivialité qui fait les adresses durables. Une valeur sûre au Mans, à redécouvrir dans son décor repensé.



INFOS

LE JARDIN GOURMAND

- Rue de Béner, lieu-dit Papéa
- 02 43 89 60 20
- jardingourmand-papea.com

2026, c'est l'année où nos intérieurs s'inventent autrement !



Cette année, la décoration s'affranchit des codes minimalistes pour laisser place à des intérieurs plus expressifs. Couleurs intenses - notamment le rouge -, matières vintage revisitées, formes courbes, frises et jeux de lumière composent des espaces plus chaleureux, où chaque détail raconte une intention et affirme une personnalité.

En 2026, la maison poursuit sa métamorphose et s'émancipe des carcans esthétiques trop sages. L'ère des intérieurs uniformes ou strictement minimalistes s'efface pour laisser place à des espaces plus incarnés, plus libres, presque intuitifs. La décoration renoue avec le plaisir d'oser : les couleurs se densifient, les matières se croisent comme des langues qui dialoguent, et les lignes s'assouplissent pour offrir une circulation plus douce, presque chorégraphique. Dans un monde où le confort s'allie désormais à l'expression de soi, les designers s'affranchissent des codes établis pour explorer des registres plus sensibles, plus audacieux.

La couleur comme moteur narratif

La couleur devient un véritable moteur de narration. Les pastels s'estompent au profit de teintes intenses, profondes, vibrantes. Parmi elles, le rouge s'impose en éclat souverain. On le voit envelopper des fauteuils voluptueux, illuminer des tables vernies ou souligner des objets sculpturaux, devenus protagonistes du salon. À la fois énergisant et chaleureux, ce rouge incarné insufflé un rythme nouveau à l'espace tout en respectant son architecture. Utilisé avec la précision d'un bijou, il devient la note maîtresse qui définit l'atmosphère d'une pièce.

Matières vintage, chaleur retrouvée

En parallèle, les matériaux vintage renaissent avec une élégance renouvelée. La loupe d'orme, avec ses dessins hypnotiques, habille têtes de lit, portes et meubles graphiques. Il est aussi possible de dénicher de belles pièces à la Recyclerie du Mans, route de Degré. La tomette, autrefois cantonnée aux maisons anciennes, s'invite dans les intérieurs contemporains et y apporte chaleur et authenticité. Quant au parquet damier, icône des années 70, il revient revisité : essences variées, finitions mates, jeux d'ombres subtils... L'objectif n'est pas de répliquer le passé, mais de le réinterpréter avec finesse, pour créer des ambiances où chaque matière raconte une histoire singulière.

Courbes, transitions et détails qui donnent le ton

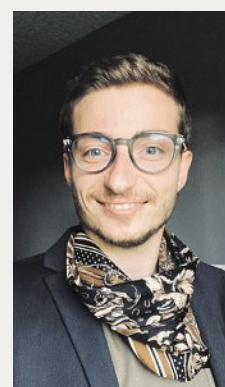
La liberté s'exprime également dans les formes. Les lignes strictes cèdent la place à des courbes douces, à des silhouettes ondulées qui semblent épouser la lumière. Meubles arrondis, miroirs organiques, volumes fluides : la décoration devient intuitive, presque naturelle, accompagnant le mouvement plutôt que le contraignant. Les espaces respirent, se dévoilent sans précipitation, dans une continuité apaisée.

Les transitions, autrefois discrètes, deviennent de véritables moments d'expression. Une arche soulignée d'une couleur franche, un encadrement contrasté, un motif aérien qui se glisse au plafond : ces détails créent un rythme subtil, guident le regard et instaurent une narration visuelle cohérente.

Les frises, longtemps laissées de côté, reviennent en grâce. Qu'elles courent délicatement sous un plafond coloré, qu'elles encerclent une crédence ou qu'elles se déroulent dans un couloir, elles ponctuent l'espace avec une élégance discrète, en écho à l'art décoratif d'autrefois.

La lumière, instrument de transformation

Enfin, la lumière devient l'un des grands leviers de transformation. Suspensions aériennes, verrières teintées, rubans LED dissimulés : elle sculpte les volumes, magnifie les matières et crée des ambiances qui dialoguent. La lumière ne se contente plus d'éclairer : elle révèle, oriente, insufflé une atmosphère, presque un récit. En 2026, un intérieur ne se définit plus par un style, mais par une intention. Une table aux pieds arrondis, une œuvre monumentale, une étagère-sculpture : parfois, un seul élément suffit à impulser une direction esthétique. L'essentiel est de laisser l'espace respirer, de lui permettre d'exprimer pleinement la personnalité de ceux qui l'habitent. Chaque détail compte, chaque choix devient un fragment d'histoire, et chaque pièce se transforme en un lieu où l'on se sent à la fois libre, inspiré et profondément chez soi.



Qui-suis-je ?

Alan Cottureau, diplômé en architecture d'intérieur, vous propose un regard neuf et personnalisé pour concrétiser vos projets. Il vous accompagne de la conception à la réalisation avec un suivi de chantier.

alan.interiordesigner@gmail.com / 06 62 99 98 65
alancottureau.com / Instagram: @cottureau_alan

Ils recrutent en ce moment

Vous êtes à la recherche d'un travail dans le coin ? Envie de vous ouvrir à de nouveaux horizons professionnels ? Que vous soyez en début de carrière ou à la recherche d'un nouveau challenge, ces opportunités couvrent un large éventail de secteurs et de métiers. Ne laissez pas passer l'occasion de faire le premier pas vers une nouvelle aventure professionnelle et jetez un œil à notre sélection d'offres d'emploi du moment !

INDUSTRIE

CHEF D'ÉQUIPE EN 2X8 (H/F)

Page Personnel

Page Personnel recherche un(e) Chef(fe) d'Équipe pour un Groupe industriel multi-sites.

Vous serez responsable du suivi des indicateurs de gestion de production, en organisant le travail et en tenant compte des dysfonctionnements.

Vos missions incluront de garantir la fiabilité des données, d'analyser les écarts de performance et de proposer des améliorations pour optimiser les outils en place.

Vous circulez en vélo entre les bâtiments et vous ne portez pas de lentilles.

Référence de l'annonce : 13096157

Contrat : CDI

Avantages : Intéressement/Participation, CSE, Mutuelle/Prévoyance, heures supplémentaires et de nuit majorées à 25%, primes détaillées sur demande

STAGE AMÉLIORATION CONTINUE PRODUCTION AGRO (H/F)

Groupe LDC | LDC Sable

Vous souhaitez intégrer une société en pleine croissance et certifiée RSE, rejoignez LOEUF, filiale du Groupe LDC. Rattaché(e) à la responsable de production, vous optimiserez les organisations et conditions de travail en identifiant et réduisant les "imitants du quotidien" en production. Vous développerez des indicateurs de suivi et accompagnerez les équipes dans la mise en œuvre de bonnes pratiques.

Référence de l'annonce : 13031670

Contrat : Stage 6 mois

Niveau d'études : Bac +5

Expérience : 0 - 2 ans (débutant)

TECHNICIEN MÉTHODES (H/F)

Page Personnel

Page Personnel recrute un Technicien Méthodes H/F pour collaborer avec les ateliers d'assemblage, services d'ingénierie et prestataires.

Le poste inclut la préparation des instructions, outils et équipements pour l'assemblage de prototypes, vérification de la compatibilité des process avec les objectifs, gestion des outillages et équipements, suivi des procédés spéciaux, et participation à l'amélioration continue.

Référence de l'annonce : 13072649

Contrat : CDI

Avantages : jusqu'à 45k €, intéressement/participation, primes, pa-niers repas

SUPPORT À L'ENTREPRISE

STAGE CHARGÉ(E) DE MISSION RSE / CALCUL D'EMPREINTE CARBONE (H/F)

Groupe LDC | LDC Sable

Rejoignez LOEUF, filiale du groupe agroalimentaire LDC, pour réaliser le calcul de son empreinte carbone et alimenter sa stratégie de progrès. Cet engagement s'inscrit dans la démarche RSE certifiée de l'entreprise.

Missions :

- Collecte et consolidation des données énergétiques et environnementales

- Réalisation du calcul de l'empreinte carbone selon la méthodologie Bilan Carbone® / GHG Protocol

- Analyse des résultats et identification des priorités

- Rédaction d'un rapport de synthèse et participation à la sensibilisation interne.

Référence de l'annonce : 13031668

Contrat : Stage 6 mois

Expérience : 0 - 2 ans (débutant)

Avantages : Intéressement, participation, mutuelle d'entreprise, avantages CSE

STAGE INGÉNIEUR AGRONOME - MISSION RSE (H/F)

Groupe LDC

Rejoignez un groupe engagé pour son territoire et l'environnement, LDC, au sein de l'équipe RSE et environnement. Votre mission : évaluer et valoriser les pratiques environnementales en élevage chez les éleveurs partenaires.

Missions :

- Déployer l'évaluation des performances environnementales (outil CAP'2ER)

- Informer les agriculteurs sur les dispositifs d'accompagnement « bas carbone »

- Réaliser des qualifications en élevage

- Valoriser les solutions Amont LDC

- Accompagner les organisations de productions du Pôle Amont.

Référence de l'annonce : 13072127

Contrat : Stage de février à août 2026 (6 mois)

CONSTRUCTION BTP

TECHNICIEN TP (H/F)

Blanchard TP et Industrie

Blanchard TP et Industrie recherche un Technicien TP F/H pour son site de Bouloire (72), dans le cadre d'un remplacement.

Missions :

- Diagnostiquer et réparer les machines en atelier ou en extérieur.

- Réviser et entretenir le matériel.

- Préparer, régler, et garantir la mise en route des matériels neufs.

- Former les clients et assurer la mise en conformité des matériels d'occasion.

Le candidat idéal possède une formation technique TP, et une expérience en mécanique TP, agricole ou poids lourds, avec des compétences en mécanique, électricité, hydraulique et électronique. Blanchard TP valorise l'autonomie et la qualité du service. Référence de l'annonce : 12869725

Contrat : CDI

Niveau d'études : BEP/CAP

Expérience : 3 - 5 ans (expérimenté)

MAÇON FINISSEUR (H/F)

Manpower Le Mans BTP

Votre agence Manpower recherche un Maçon finisseur (H/F) pour son client spécialisé en génie civil.

Vous serez responsable des missions suivantes :

- Réaliser les finitions sur ouvrages en béton (rebouchage, lissage, ragréage, reprises d'angles)

- Corriger les défauts d'alignement ou d'aplomb

- Préparer et appliquer les enduits

- Travailler en hauteur à l'aide d'une nacelle (CACES R486 exigé)

- Respecter les consignes de sécurité sur chantier

Référence de l'annonce : 13100557

Contrat : Intérim

Expérience : 3 - 5 ans (expérimenté)

MENUISIER POSEUR DE VÉRANDAS (H/F)

Manpower Le Mans BTP

Manpower recherche un Menuisier poseur de vérandas (H/F) pour son client. En binôme, vous serez responsable de la pose et de l'installation de vérandas, pergolas et/ou abris de piscine chez les clients, assurant ainsi leur satisfaction. Vous serez amené à :

- Démonter, fixer, assembler (support/châssis/joints), poser du vitrage, installer des accessoires

- Préparer et poser des vérandas selon les plans techniques

- Assurer les finitions et ajustements nécessaires

- Réaliser les interventions SAV

- Effectuer le contrôle final des chantiers.

Les chantiers peuvent nécessiter des déplacements. Formation en menuiserie ou second œuvre requise.

Référence de l'annonce : 13100559

Contrat : Intérim

Expérience : 0 - 2 ans (débutant)

CHEF D'ÉQUIPE BTP (H/F)

Manpower Angers BTP

Manpower recherche un Chef d'équipe BTP (H/F) pour son client, un acteur du secteur du BTP.

Missions :

- Participer à l'implantation du projet et l'installation des dispositifs du chantier

- Préparer, exécuter et suivre l'avancement des travaux

- Répartir les tâches au sein de l'équipe et veiller au respect du planning

- Assurer la réception des matériaux et anticiper les besoins

- Communiquer avec le maître d'œuvre, les riverains et le conducteur de travaux

- Encadrer les apprentis, stagiaires ou intérimaires

- Garantir le respect des règles QSE et la sécurité sur le chantier

Référence de l'annonce : 13103732

Contrat : Intérim

Expérience : 3 - 5 ans (expérimenté)

SANTÉ

DÉLÉGUÉ PHARMACEUTIQUE (H/F)

Michael Page

Michael Page recrute pour un laboratoire reconnu un Délégué Pharmaceutique sur le secteur 72/37/53. Le candidat sera responsable du développement commercial et de la promotion des gammes de produits pharmaceutiques auprès des pharmacies.

Les principales missions incluent :

- Négocier et vendre les produits des gammes.

- Prendre et suivre les commandes, gérer la facturation et le compte client.

- Conseiller sur la vente, la gestion du stock et le merchandising.

- Développer et entretenir des relations professionnelles.

- Optimiser itinéraires et priorités de visite.

- Utilisation et suivi de l'activité dans le CRM.

- Analyser les résultats et élaborer un plan d'actions.

Le secteur à couvrir est le 72/37/53.

Référence de l'annonce : 12891086

Contrat : CDI

Niveau d'études : Bac +2

Expérience : 3 - 5 ans (expérimenté)

Avantages : Fixe + Variable + Véhicule de fonction + avantages

Retrouvez ces annonces et bien d'autres sur

ouest france EMPLOI



MOTS FLÉCHÉS

CLAPETS		RAMES RAPIDES		TROU D'OBUS		FÊTE RELIGIEUSE		L'AVANT EN TEMPS DE GUERRE		ÇA TOMBE EN GIBOULÉE	
METS DE FÊTE		HAMEAU CRÉOLE		ROCHES DURES				RÉSEAU RÉGIONAL		AGAÇANT	
								PAREIL AU PASTIS			
EXTRÉ-MISTE						ELLE PASSE À LYON					
CAPABLE D'AGIR											
AMORPHE						COIFFE DE PRÉLAT					
SERVICE DE PRESSE						L'ARMÉE D'ANTAN					
		ANTI-TUSSIFS						MONTRE QU'IL EST CONTENT		ÉLÉMENTS DE TESTS	
		MAUVAIS POÈTE									
FIN D'INFINITIF			CONTRÔLERAI								
EMPLOYÉ			PARTIE DE TOITURE								
					C'EST LE TITANE			ATTRAPENT			
					DURILLON			PONT DE PARIS			
ÇA FAIT DE FUTURS ALEVINS	PARFUM				FROTTÉE D'HUILE						
	C'EST UN RHUME				AUTREFOIS, PUB						
				DÉCORER						USER PAR FROTTEMENT À L'ATELIER	
				ATTÉNUÉ LA MOITEUR							
EN ÉTAT D'EUPHORIE						MOTS					
BROYÉE						C'EST RATÉ !					
					PARFOIS VICTIME DE BOURRAGE					BERCEAU DE PAUL VALÉRY	
LUNE INVISIBLE			GROGNA					COMME AU PREMIER JOUR			
NI CHAUD NI FROID			DÉBUTANTE					EMPESTE			
					BAPTISÉ						
					ARTICLE ANDALOU						
CACHÉE										ÇA LAISSE PRÉSAGER UNE SUITE	
DE VIVE VOIX				COUSIN DE L'AUTRUCHE							
						TOURNE EN ROND					

MOTS CROISÉS

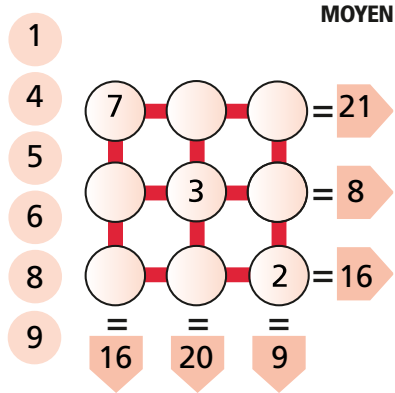
	A	B	C	D	E	F	G	H	I	J
1										
2										
3										
4										
5										
6										
7										
8										
9										
10										

HORIZONTALEMENT : 1. Des temps anciens. 2. Devant ce qui est nouveau. Qui est un peu lourd. 3. Baigné de lumière. Argon au labo. 4. D'humeur taquine. Secteur du bâtiment. 5. Raccourci à la cour. Traînée dans la boue. 6. À moi. Dépourvus de pieds. 7. Ça évite d'en rajouter. Esclaves spartiates. 8. Compagnon fidèle, docile et conciliant. C'est le moment de respecter l'ordre. 9. Jolie garniture. Roi de Shakespeare. 10. Il ne lâche pas sa prise. On y pince le crabe.

VERTICALEMENT : A. Il mesure la vitesse du vent. B. Accueilli à bras ouverts. Capacité de réussite. C. Pistolets. Île des Caraïbes. D. Montra un fort penchant. Caractère grec. E. Marque l'intention. Gardien d'étude. F. Qui balance pas mal. G. Introduit une interrogation. Ce n'est plus un enfant. Au-dessus du sol. H. Coutumes. Bien trop mûres. I. Nationaliseras. J. Ses coups ne donnent que des traits grossiers. Il est peu recommandable s'il est triste.

FUBUKI®

Placez dans la grille les pions disposés sur la gauche, de façon à obtenir la somme indiquée à l'extrémité de chaque ligne et de chaque colonne.



SOLUTIONS

7	8	6	21
4	3	1	8
5	9	2	16

16 20 9

8	9	4	3	5	6	1	7	2	
2	3	7	8	3	9	1	6	5	4
5	6	1	2	7	4	8	3	9	
4	5	3	6	8	7	9	2	1	
9	1	6	4	3	2	5	8	7	
7	2	8	5	1	9	3	4	6	
6	8	2	1	4	5	7	9	3	
3	4	7	6	8	2	1	5		
1	7	5	9	2	3	4	6	8	

MOYEN

2	3	9	7	6	8	1	4	5
1	6	7	3	4	5	8	9	2
8	4	5	1	2	9	3	6	7
6	8	2	5	3	1	9	7	4
5	9	1	6	7	4	2	8	3
3	7	4	8	9	2	5	1	6
7	2	8	4	1	3	6	5	9
9	1	6	2	5	7	4	3	8
4	5	3	9	8	6	7	2	1

SUDOKU FACILE

5	6	C	A	F	G			
FOI	E	R	R	E	S			
OP	E	R	A	T	I			
SA	O	N	N	E	L			
AT	O	N	E	L				
SI	R	O	P	S	V			
ER	T	E	S	T	E	R	A	L
US	I	T	E					
MU	S	C	O	I	N	T	E	
FR	A	I	O	R	N	E	R	M
HI	L	A	R	E				
P	I	L	E	E				
N	L							
R	A	L	A					
T	I	E	D	E				
T	I	E						
V	E	R	B	A	L	E		

MOTS FLÈCHÉS

A	R	C	H	A	I	Q	U	E	S
N	E	O	F	R	U	S	T	E	
E	C	L	A	I	R	E			
M	U	T	I	N	E				
O	S	M		S	A	L	I	E	
M	A		A	P	O	D	E	S	
E	T	C	I	L	O	T	E	S	
T	O	U	T						
R	U	B	A	N					
E	T	A							
S	E								

MOTS CROISÉS

1	7	5	9	2	3	4	6	8
3	4	7	6	8	2	1	5	
6	8	2	1	4	5	7	9	3
4	5	3	9	8	6	7	2	1
9	1	6	2	5	7	4	3	8
7	2	8	4	1	3	6	5	9
5	9	1	6	7	4	2	8	3
8	4	5	1	2	9	3	6	7
2	3	9	7	6	8	1	4	5

FUBUKI

JAVIER KIKOL

EVE RIBODY

OPÉRATION : BALANCE PAS L'EMBALLAGE

**ON NE
LÂCHE
RIEN !**

**Ne pas lâcher
ses déchets : un rôle
que chacun peut jouer.**

SEULS LES EMBALLAGES ET PAPIERS VONT DANS LES BACS DE TRI